

LIMITED EDITION

Lundi 19 novembre 2018 - 19h

7 Rond-Point
des Champs-Élysées
75008 Paris



ARTCURIAL

lot n°81, Louise Bourgeois, *Spiral woman*, 2003 p.58
et lot n°92, François-Xavier Lalanne, *Rhinocéros*, 1981 (détail) p.72



LIMITED EDITION

Lundi 19 novembre 2018 - 19h

7 Rond-Point
des Champs-Élysées
75008 Paris

DÉPARTEMENTS DU XX^e SIÈCLE



Fabien Naudan
Vice-président
Directeur des départements
du XX^e s.



Francis Briest
Commissaire-priseur
Président du conseil de
surveillance et de stratégie



Bruno Jaubert
Directeur
Impressionniste & Moderne



Hugues Sébilleau
Responsable
Post-War & Contemporain



Arnaud Oliveux
Spécialiste senior
Urban Art
Commissaire-priseur



Aude de Vaucresson
Spécialiste
Post-War & Contemporain
Belgique



Pierre-Alain Weydert
Spécialiste junior
Estampes, Livres Illustrés
et Multiples



Florent Wanecq
Catalogueur
Impressionniste & Moderne



Elodie Landais
Administrateur
Impressionniste & Moderne



Sophie Cariguel
Catalogueur
Post-War & Contemporain



Vanessa Favre
Administrateur
Post-War & Contemporain



Jessica Cavalero
Recherche et certificat
Impressionniste & Moderne
Post-War & Contemporain



Capucine Tamboise
Administrateur
Photographie



Karine Castagna
Catalogueur Urban Art
et Limited Edition



Salomé Pirson
Client & Business
Développement
des départements
du XX^e siècle



Alma Barthélemy
Assistante
du Vice-président

EUROPE



Martin Guesnet
Directeur Europe



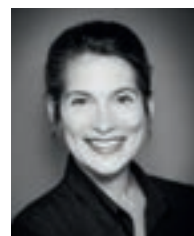
Vinciane de Traux
Directeur Belgique



Emilie Volka
Directeur Italie



Caroline Messensee
Directeur Autriche



Miriam Krohne
Directeur Allemagne



Louise Gréther
Directeur Monaco

LIMITED EDITION

vente n°3876

EXPOSITIONS PUBLIQUES

Téléphone pendant l'exposition
Tél.: +33 (0)1 42 99 20 28

Vendredi 16 novembre
11h-18h

Samedi 17 novembre
11h-18h

Dimanche 18 novembre
14h-18h

VENTE

Lundi 19 novembre 2018 - 19h

Commissaire-Preneur
Arnaud Oliveux

Directeur des départements du XX^e s.
Fabien Naudan

Spécialistes
Arnaud Oliveux
Tél.: +33 (0)1 42 99 16 28
aoliveux@artcurial.com

Pierre-Alain Weydert
Tél.: +33 (0)1 42 99 16 54
paweydert@artcurial.com

Catalogueur
Karine Castagna
Tél.: +33 (0)1 42 99 20 28
kcastagna@artcurial.com

Recherche et authentification
Jessica Cavaleiro
Tél.: +33 (0)1 42 99 20 08
jcavaleiro@artcurial.com

Catalogue en ligne:
www.artcurial.com

Comptabilité clients
Tél.: +33 (0)1 42 99 20 71
salesaccount@artcurial.com

Transport et douane
Tél.: +33(0)1 42 99 16 57
+33 (0)1 42 99 20 77
shipping@artcurial.com

Ordres d'achat,
enchères par téléphone
Kristina Vrzests
Tél.: +33 (0)1 42 99 20 51
bids@artcurial.com

ARTCURIAL Live Bid

Assistez en direct aux ventes
aux enchères d'Artcurial et
enchérissez comme si vous y étiez,
c'est ce que vous offre le service
Artcurial Live Bid.

Pour s'inscrire :
www.artcurial.com



Pour les lots en provenance
hors CEE, il convient d'ajouter:
○ 5, 5 % du prix d'adjudication
pour les lots précédés de
ce symbole. Lots en importation
temporaire: 128 et 129

lot n°141, Joan Miró, *Sans Titre (les orfèvres)*, 1977
(détail) p.96



Miró

INDEX

A

ALBERS, Josef - 56, 58
ALECHINSKY, Pierre - 8, 9, 10, 11,
12, 13, 14
ARMAN - 134, 135, 136

B

BACON, Francis - 82, 83, 84, 85, 86,
87, 88
BASQUIAT, Jean-Michel - 69
BEN - 126
BERTLETT, Jennifer - 104
BOURGEOIS, Louise - 81
BRAQUE, Georges - 158

C

CALDER, Alexander - 98, 145
CÉSAR - 131, 132, 133
CHAGALL, Marc - 156, 157
CHILLIDA, Eduardo - 23, 24, 25, 26
CHU Teh-Chun - 27, 28
CRUZ DIEZ, Carlos - 63, 64, 65

D

DALÍ, Salvador - 170, 171, 172, 173,
174
DELAUNAY, Sonia - 1, 2, 3, 4, 5, 6,
7
DINE, Jim - 101
DOIG, Peter - 102
DUBUFFET, Jean - 100

F

FAIREY, Shepard (Alias OBEY GIANT)-
127
FONTANA, Lucio - 43, 44, 45, 46, 47

H

HARRINGTON, Conor - 130
HARTUNG, Hans - 145
HIRST, Damien - 95

I

INDIANA, Robert (d'après) - 15, 16
INVADER - 119, 120, 121, 122

J

J.R. - 113, 114, 115, 116, 117, 118

K

KIENHOLZ, Edward - 76, 77, 78

L

LALANNE, Claude - 90, 91, 93
LALANNE, François-Xavier - 89, 92, 94
LEWITT, Sol - 49, 55, 59, 60
LICHTENSTEIN, Roy - 72

M

MAGRITTE, René - 80, 159
MAN RAY - 145
MANGOLD, Robert - 54
MARDEN, Brice - 48
MARTIN, Agnès - 62
MATISSE, Henri - 163, 164, 165, 166,
167, 168, 169
MIRÓ, Joan - 141, 142, 143, 144,
146, 147, 148
MITORAJ, Igor - 137, 138, 139, 140
MOSSET, Olivier - 61
MOTHERWELL, Robert - 96, 97
MURAKAMI, Takashi - 107, 108,
109, 110, 111, 112

O

OLDENBURG, Claes - 103

P

PICASSO, Pablo - 149, 150, 151, 152,
153, 154, 155, 160, 161, 162
POLIAKOFF, Serge - 20, 21, 22
PRINCE, Richard - 105

R

RAUSCHENBERG, Robert - 106
ROSENQUIST, James - 99
RYMAN, Robert - 57

S

SCHARF, Kenny - 128, 129
SNELSON, Kenneth - 67
SOULAGES, Pierre - 17, 18, 19
STELLA, Frank - 50, 51

V

VALDES, Manolo - 79
VENET, Bernar - 52, 53

W

WARHOL, Andy - 68, 70, 71, 75
WESSELMANN, Tom - 73, 74

Y

YVARAL, Jean-Pierre - 66

Z

ZAO WOU-KI - 29, 30, 31, 32, 33,
34, 35, 36, 37, 38, 39, 40, 41, 42
ZEVS - 123, 124, 125



1



2



3

1
Sonia DELAUNAY

1885-1979

3^{ème} dimension – Circa 1970

Lithographie en couleurs
Signée et justifiée «HC»
76 x 56 cm

*Lithograph in colors;
signed and inscribed*
29.92 x 22.05 in.

1 500 - 2 000 €

2
Sonia DELAUNAY

1885-1979

La grande idole – 1969

Lithographie en couleurs
Signée et justifiée «HC I/XXV»
79 x 54 cm

*Lithograph in colors;
signed and inscribed*
31.10 x 21.30 in.

1 500 - 2 000 €

3
Sonia DELAUNAY

1885-1979

Scottish – Circa 1970

Lithographie en couleurs
Signée et numérotée «50/125»
55,70 x 75,80 cm

*Lithograph in colors;
signed and numbered*
22 x 30 in.

1 500 - 2 000 €



4



5



6

4

Sonia DELAUNAY

1885-1979

Icône – 1967

Lithographie en couleurs
Signée et numérotée «65/100»
65,20 x 49,80 cm

*Lithograph in colors;
signed and numbered
29.70 x 19.60 in.*

1 500 - 2 000 €

5

Sonia DELAUNAY

1885-1979

Rose des vents – Circa 1970

Lithographie en couleurs
Signée et numérotée «30/75»
75 x 55,30 cm

*Lithograph in colors;
signed and numbered
29.53 x 21.77 in.*

1 500 - 2 000 €

6

Sonia DELAUNAY

1885-1979

Galerie Bing – 1964

Lithographie en couleurs
Signée et numérotée «39/75»
Épreuve avant la lettre
pour l'exposition de l'artiste
à la Galerie Bing
65 x 50,40 cm

*Lithograph in colors;
signed and numbered
25.59 x 19.84 in.*

800 - 1 200 €

Sonia DELAUNAY

1885-1979

Avec moi-même – 1970

Emboîtement en plexiglass
 (67 x 52 cm) composé d'une page de titre,
 d'une de texte, d'une de justification
 et de 10 eaux-fortes et aquatintes en
 couleurs chacune signée et numérotée.
 Tirage à 75 exemplaires numérotés + 3
 exemplaires nominatifs
 + 20 exemplaires hors commerce
 + 7 exemplaires de collaborateurs,
 celui-ci exemplaire «XIV/XX»

Société Internationale
 d'Art XX^e siècle, Paris, éditeur

*Complete set of 10 etchings
 and aquatints in colors;
 all signed and numbered*

10 000 - 15 000 €





8

Pierre ALECHINSKY

Né en 1927

Central Park – 1978

Lithographie en couleurs
Signée et numérotée «51/175»
66 x 50 cm

*Lithograph in colors;
signed and numbered
25.98 x 19.69 in.*

1 200 - 1 600 €



8



10

9

Pierre ALECHINSKY

Né en 1927

Zwischen den Zeilen – 1993

Lithographie en couleurs
Signée et numérotée «67/99»
87 x 58,50 cm

*Lithograph in colors;
signed and numbered
34.25 x 23.03 in.*

1 200 - 1 600 €



9

10

Pierre ALECHINSKY

Né en 1927

ABC – 1987

Eau-forte et aquatinte en couleurs
Signée, datée, titrée et justifiée
«HC IV/X»
76 x 53 cm

*Etching and aquatint in colors;
signed, dated, titled and inscribed
29.92 x 20.87 in.*

1 000 - 1 500 €

11

Pierre ALECHINSKY

Né en 1927

Fenêtre III – 1977

Eau-forte, lithographie
et pochoir en couleurs
Signée et numérotée «33/99»
102 x 72 cm

*Etching, lithograph and stencil
in colors; signed and numbered
40.16 x 28.35 in.*

2 000 - 3 000 €



12

**Pierre ALECHINSKY
et Michel BUTOR**

Roue d'écriture – 1985

Eau-forte et lithographie en couleurs
Signée par Pierre Alechinsky et Michel
Butor et justifiée «e.a XVII/XX»
66,50 x 50 cm

*Etching and lithograph in colors;
signed by Pierre Alechinsky
and Michel Butor, inscribed
26.18 x 19.68 in.*

1 000 - 1 500 €

13

**Pierre ALECHINSKY
et Marcel PROUST**

Ces robes qui m'évoquaient Venise

Montpellier, Fata Morgana, 1988.
Petit In-4° (285 x 200),
en feuilles, sous couverture grise
remplée et imprimée sur le front
et le dos
5 eaux-fortes et aquatintes hors-
texte en couleurs, dont frontispice,
chacune signée Édition totale à 120
exemplaires, celui-ci n°110

Illustrated book; signed and numbered

800 - 1 200 €

14

**Pierre ALECHINSKY
et Gérard MACE**

Choses rapportées du Japon

Paris, Fata Morgana, 1990
In-4 en feuilles, sous couverture
blanche rempliée, imprimée en rouge et
noir, emboîtement cartonné illustré en
lithographie sur fond mauve
3 lithographies hors-texte
en couleurs, chacune signée Édition
totale à 140 exemplaires, celui-ci
exemplaire «HC»

Illustrated book; signed and numbered

500 - 700 €



12



13



14



15

D'après Robert INDIANA

1928-2018

Chosen love (Estonian love) – 1995

Tapis en laine
Signé et numéroté sur le bolduc
«100/175»
Édition Master Contemporary Original
Artist Rugs
243,80 x 243,80 cm

*Handtufted wool carpet;
signed and numbered on the label
96 x 96 in.*

2 500 - 3 500 €

D'après Robert INDIANA

1928-2018

Chosen Love – 1995

Tapis en laine

Signée et numéroté sur le bolduc

«136/175»

Édition Master Contemporary Original

Artist Rugs

243,80 x 248,80 cm

*Handtufted wool carpet;
signed and numbered on the label
96 x 96 in.*

2 500 - 3 500 €





17

Pierre SOULAGES

Né en 1919

Eau-forte XX – 1972

Eau-forte en couleurs
Signée et numérotée «36/100»
50 x 66 cm

Bibliographie:
Cat BN 21

*Etching in colors; signed and numbered
19.69 x 25.98 in.*

10 000 - 15 000 €

18

Pierre SOULAGES

Né en 1919

Lithographie 30 – 1972

Lithographie en couleurs
Signée et numérotée «34/75»
33 x 32 cm

Bibliographie:
Cat BN 78

*Lithograph in colors;
signed and numbered
12.99 x 12.59 in.*

3 000 - 5 000 €



19

Pierre SOULAGES

Né en 1919

Sérigraphie 8 – 1978

Sérigraphie en couleurs
Signée et justifiée «V/L»
58 x 46,50 cm

Bibliographie:
Cat BN 100

*Screenprint in colors;
signed and inscribed
22.83 x 18.31 in.*

4 000 - 6 000 €





20



21



22

20

Serge POLIAKOFF

1900-1969

Composition bleue, grise, rouge
et jaune – 1966

Lithographie en couleurs
Signée et numérotée «29/75»
61,50 x 77,10 cm

Bibliographie:
Schneider 55

*Lithograph in colors;
signed and numbered
24.20 x 30.40 in.*

2 000 - 3 000 €

21

Serge POLIAKOFF

1900-1969

Composition bleue et jaune – 1968

Lithographie en couleurs
Signée et numérotée «14/80»
60,50 x 75,50 cm

Bibliographie:
Schneider 67

*Lithograph in colors;
signed and numbered
23.80 x 29.80 in.*

2 000 - 3 000 €

22

Serge POLIAKOFF

1900-1969

Composition jaune, verte, bleue
et rouge – 1956

Lithographie en couleurs sur Chine
Signée et justifiée «Chine 1/2»
40 x 56 cm

Bibliographie:
Schneider 10

*Lithograph in colors;
signed and inscribed
15.75 x 22.05 in.*

2 500 - 3 500 €

23

Eduardo CHILLIDA

1924-2002

Bauen, Wohnen, Denken.
Homenaje a Heidegger – 1994

Eau-forte et aquatinte en noir
Signée et numérotée «17/100»
79,50 x 58 cm

Bibliographie:
van der Koelen 94014

*Etching and aquatint;
signed and numbered
31.30 x 22.80 in.*

4 000 - 6 000 €

24

Eduardo CHILLIDA

1924-2002

L'émerveille merveilleux – 1973

Bois gravé sur Japon
Signé et justifié «HC»
64,60 x 49,70 cm

Bibliographie:
Van der Koelen 73040

*Woodcut; signed and inscribed
25.43 x 19.57 in.*

1 500 - 2 000 €

25

Eduardo CHILLIDA

1924-2002

Uztarri – 1974

Bois gravé en noir
Signé
50,40 x 40 cm

Bibliographie:
Van der Koelen 74006

*Woodcut in black; signed
19.80 x 15.70 in.*

1 500 - 2 000 €

26

Eduardo CHILLIDA

1924-2002

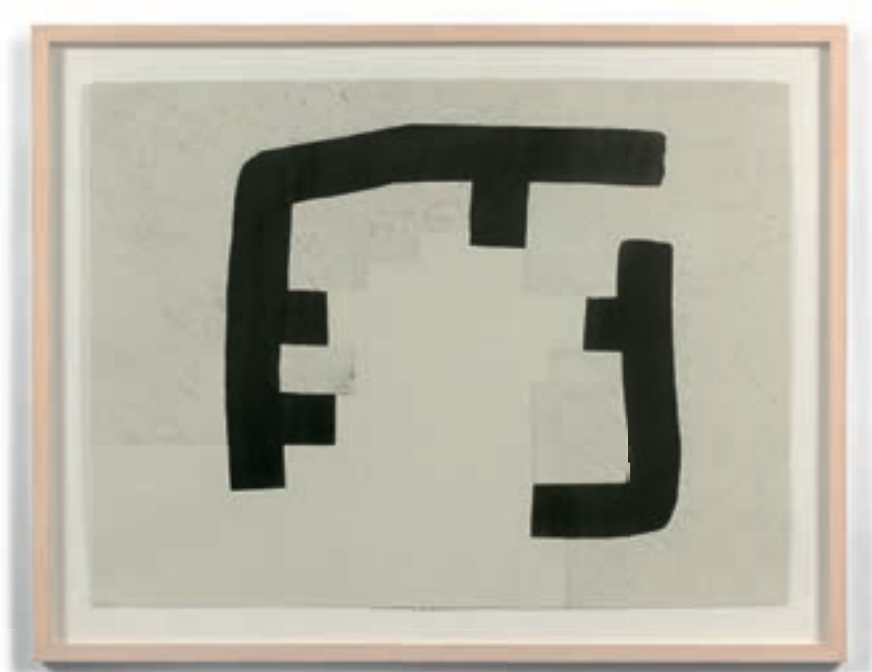
Oin-Hatz – 1973

Bois gravé en noir
sur Auvergne Richard de Bas
Signé
37,50 x 32 cm

Bibliographie:
Van der Koelen 73042

*Woodcut in black; signed
14.80 x 12.60 in.*

1 500 - 2 000 €



23



24



25



26

CHU Teh-Chun

1920-2014

F20 – 2003

Chromo décalques sur faïence
Signée et datée; contresignée,
titrée et numérotée au dos «37/40»
Édition La Tuilerie du Chaillou, Treigny
et Enrico Navarra (tampons au dos)
Diamètre: 53,50 cm

*Chromo decals on ceramic;
signed and dated; countersigned,
titled and numbered on the back
Diameter: 21.25 in.*

5 000 - 7 000 €





28

CHU Teh-Chun

1920-2014

FII – 2003

Chromo décalques sur faïence
Signée et datée; contresignée,
titrée et numérotée au dos «37/40»
Édition La Tuilerie du Chaillou, Treigny
et Enrico Navarra (tampons au dos)
52 x 51 cm

*Chromo decals on ceramic;
signed and dated; countersigned,
titled and numbered on the back
20.47 x 20.08 in.*

5 000 - 7 000 €



29

ZAO Wou-Ki

1920-2013

Gravure 197 – 1968

Eau-forte et aquatinte en couleurs
Signée, datée et numérotée «86/95»
57,80 x 70,90 cm

Bibliographie:
Agerup 197

*Etching and aquatint in colors;
signed, dated and numbered
22.80 x 28 in.*

4 000 - 6 000 €



30



32



31

30

ZAO Wou-Ki

1920-2013

Gravure 325 – 1986

Eau-forte et aquarelle en couleurs
Signée, datée et numérotée «34/99»
43,30 x 57,10 cm

Bibliographie:
Agerup 325

*Etching and aquatint in colors;
signed, dated and numbered
17 x 22.50 in.*

2 000 - 3 000 €

31

ZAO Wou-Ki

1920-2013

Gravure 339 – 1989

Eau-forte et aquarelle en couleurs
Signée, datée et numérotée «47/99»
40,10 x 52,10 cm

Bibliographie:
Gravure 339

*Etching and aquatint in colors;
signed, dated and numbered
15.80 x 20.50 in.*

2 000 - 3 000 €

32

ZAO Wou-Ki

1920-2013

Sans titre

Eau-forte et aquarelle en noir
Signée et numérotée «27/30»
47 x 61,50 cm

*Etching and aquatint;
signed and numbered
18.50 x 24.20 in.*

1 000 - 1 500 €

ZAO Wou-Ki

1920-2013

Canto Pisan – 1972

Suite de 8 eaux-fortes
et aquatintes en couleurs
Chacune signée, datée et numérotée
«16/50»
42 x 32 cm (chaque)

Bibliographie:

Agerup 218 - 225

*Set of 8 etchings and aquatints
in colors; signed, dated and numbered
16.10 x 12.60 in. (each)*

12 000 - 18 000 €







34



35

34

ZAO Wou-Ki

1920-2013

Lithographie 269 – 1976

Lithographie en couleurs
Signée et numérotée «2/100»
59,90 x 49,90 cm

Bibliographie:
Agerup 269

*Lithograph in colors;
signed and numbered
23.60 x 19.70 in*

1 500 - 2 000 €

35

ZAO Wou-Ki

1920-2013

Gravure 297 – 1978

Eau-forte et aquatinte en couleurs
Signée, datée et numérotée «21/99»
52,80 x 43,20 cm

Bibliographie:
Gravure 297

*Etching and aquatint in colors;
signed, dated and numbered
20.80 x 17 in*

2 000 - 3 000 €



36



37



38

36

ZAO Wou-Ki

1920-2013

Gravure 152 – 1969

Eau-forte et aquarelle en couleurs
Signée et numérotée «45/90»
51,20 x 44,30 cm

Bibliographie:
Agerup 152

*Etching and aquatint in colors;
signed and numbered
20.15 x 17.44 in.*

2 500 - 3 500 €

37

ZAO Wou-Ki

1920-2013

Sans titre – 1961

Lithographie en couleurs
Signée, datée et numérotée «59/125»
63 x 49 cm

*Lithograph in colors;
signed, dated and numbered
24.80 x 19.29 in.*

1 000 - 1 500 €

38

ZAO Wou-Ki

1920-2013

Lithographie 391 – 1998

Lithographie en couleurs
Signée, datée et numérotée «59/99»
63,80 x 44,90 cm

Bibliographie:
Gravure 391

*Lithograph in colors;
signed, dated and numbered
25.11 x 17.70 in.*

1 300 - 1 500 €



39



40

39

ZAO Wou-Ki

1920-2013

Séoul – 1992

Lithographie en couleurs
Signée et justifiée «EA 40/58»
88 x 60 cm

Bibliographie:
Agerup 358

*Lithograph in colors;
signed and inscribed
34.65 x 23.62 in.*

1 500 - 2 000 €

40

ZAO Wou-Ki

1920-2013

Lithographie 336 – 1988

Lithographie en couleurs
Signée et justifiée «HC»
75,60 x 57 cm

Bibliographie:
Agerup 336

*Lithograph in colors;
signed and inscribed
29.76 x 22.44 in.*

1 500 - 2 000 €



41



42

41

ZAO Wou-Ki

1920-2013

Gravure 215 – 1971

Eau-forte et aquatinte en couleurs
Signée, datée et numérotée «34/99»
57,50 x 37 cm

Bibliographie:
Agerup 215

*Lithograph and aquatint in colors;
signed, dated and numbered
22.64 x 14.57 in.*

1 500 - 2 000 €

42

ZAO Wou-Ki

1920-2013

Lithographie 155 – 1964

Lithographie en couleurs
Signée, datée et justifiée
«épreuve d'artiste»
75,30 x 52,70 cm

Bibliographie:
Agerup 155

*Lithograph in colors;
signed, dated and inscribed
29.65 x 20.75 in.*

2 000 - 3 000 €



43



44



45



46

43

Lucio FONTANA

1899-1968

Concetto Spaziale – 1968

Eau-forte et aquatinte en couleurs et incisions

Signée et numérotée «46/80»

46,20 x 62,10 cm

Bibliographie:

Ruhé & Rigo 38

Etching and aquatint in colors with incisions; signed and numbered 18.20 x 24.40 in

2 000 - 3 000 €

44

Lucio FONTANA

1899-1968

Nudo rossa – 1967

Eau-forte et aquatinte en couleurs

Signée et numérotée «150/170»

64 x 48 cm

Bibliographie:

Ruhé & Rigo E-37

Etching and aquatint in colors; signed and numbered 25.20 x 18.90 in.

3 000 - 5 000 €

45

Lucio FONTANA

1899-1968

Portrait d'Antonin Artaud

Édition le Soleil Noir, Paris, 1968
Livre et multiple perforé.

Signature et numérotation (41/150) gravées sur le multiple par Lucio Fontana

Bibliographie:

Ruhé & Rigo m-13

Book and multiple; engraved signature and number

3 000 - 5 000 €

46

Lucio FONTANA et Emmanuel LOOTEN

Vers le point Omega

J. Grassin, coll. «Originale», n° 40, 1963

In-8 broché sur alfa. *Concetto Spaziale* de Lucio Fontana sur la couverture.

Bibliographie:

Ruhé & Rigo, p. 16

Book, cover by Lucio Fontana

1 000 - 1 500 €

47

Lucio FONTANA

1899-1968

Museum journal – 1964

Museum journal, 1964, série 9, numéro 5/6

Couverture perforée imaginée par Lucio Fontana
Signature imprimée

Magazine, cover with holes; printed signature

800 - 1 200 €



47

48

Brice MARDEN

Né en 1938

Rexroth #10 – 1986

Eau-forte en noir
Signée et numérotée «11/85»
49,70 x 40,40 cm

*Etching; signed and numbered
19.57 x 15.91 in.*

1 500 - 2 000 €



48

49

Sol LEWITT

1928-2007

Sans titre

Eau-forte et aquatinte
Signée et numérotée «20/25»
45,50 x 45,50 cm

*Etching and aquatint
18 x 18 in.*

1 500 - 2 000 €



49

50

Frank STELLA

Né en 1936

Les Indes Galantes III – 1973

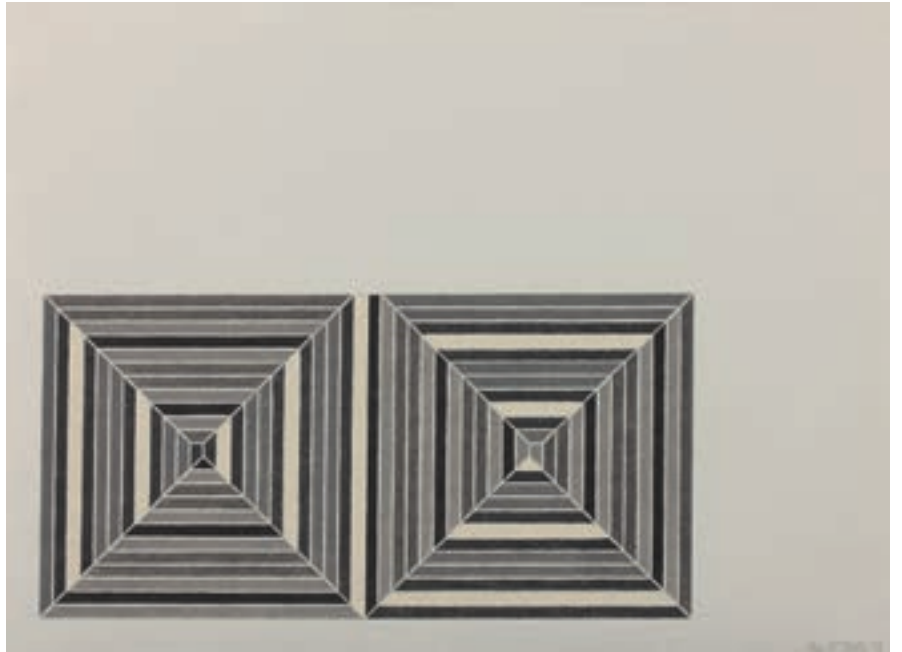
Lithographie offset

Signée, datée et numérotée «4/100»

40,60 x 55,90 cm

*Lithograph; signed, dated and numbered
15.98 x 22.01 in.*

1 500 - 2 000 €



51

Frank STELLA

Né en 1936

Les Indes Galantes I – 1973

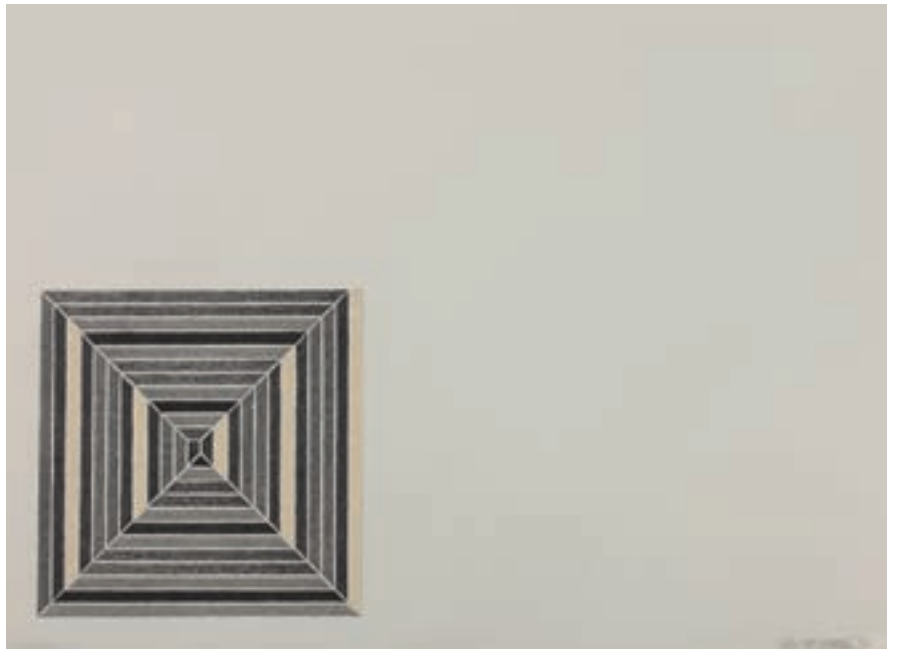
Lithographie offset

Signée, datée et numérotée «32/100»

40,80 x 56,20 cm

*Lithograph; signed, dated and numbered
16.06 x 22.13 in.*

1 500 - 2 000 €



52

Bernar VENET

Né en 1941

Combinaison aléatoire de lignes indéterminées – 2004

Lithographie en noir
Signée, datée, titrée et numérotée «5/40»
49 x 64,50 cm

*Lithograph in black;
signed, dated, titled and numbered
19.29 x 25.39 in.*

1 500 - 2 000 €

53

Bernar VENET

Né en 1941

Ligne indéterminée - 1987

Lithographie en noir
Signée, datée et numérotée «97/100»
56 x 76 cm

*Lithograph in black;
signed, dated and numbered
22.04 x 29.92 in.*

1 500 - 2 000 €

54

Robert MANGOLD

Né en 1937

X within X – 1981

Sérigraphie en couleurs
Signée, datée et numérotée «25/50»
41,50 x 41,50 cm

*Screenprint in colors;
signed, dated and numbered
16.30 x 16.30 in.*

1 000 - 1 500 €

55

Sol LEWITT

1928-2007

Sans titre (Kinderstern) – 1989

Sérigraphie issue de l'album Kinderstern
Signée et numérotée «10/100»
59 x 77,20 cm

*Screenprint; signed and numbered
23.23 x 30.39 in.*

800 - 1 200 €



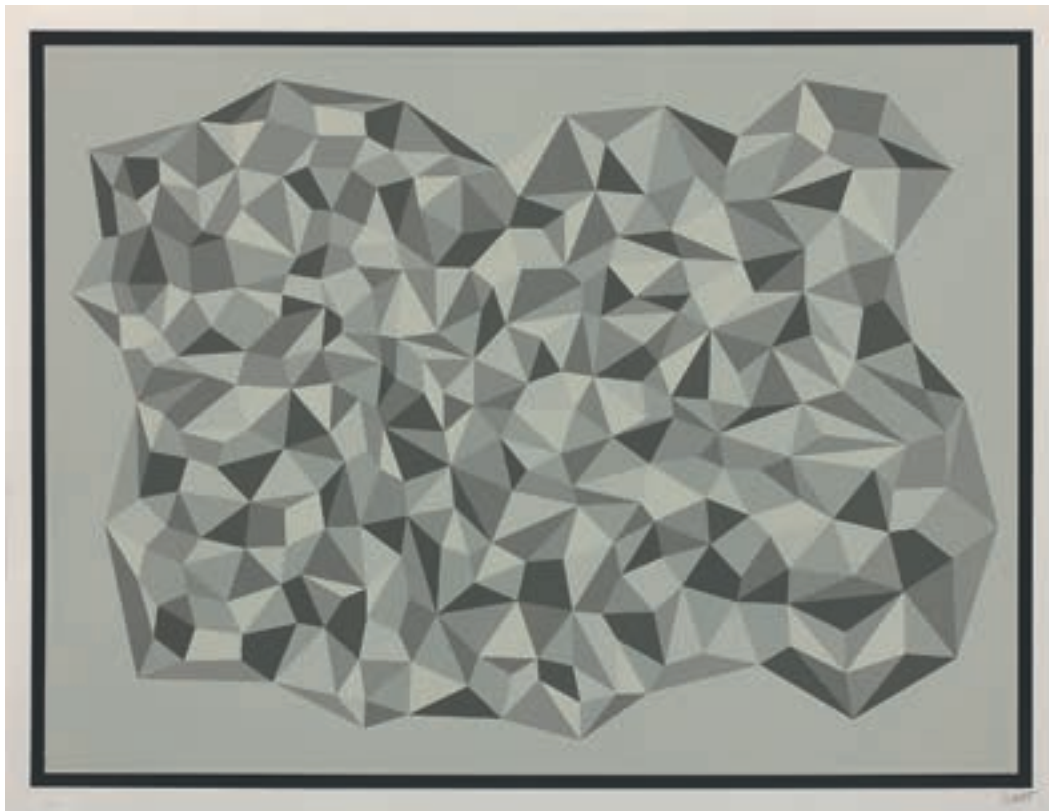
52



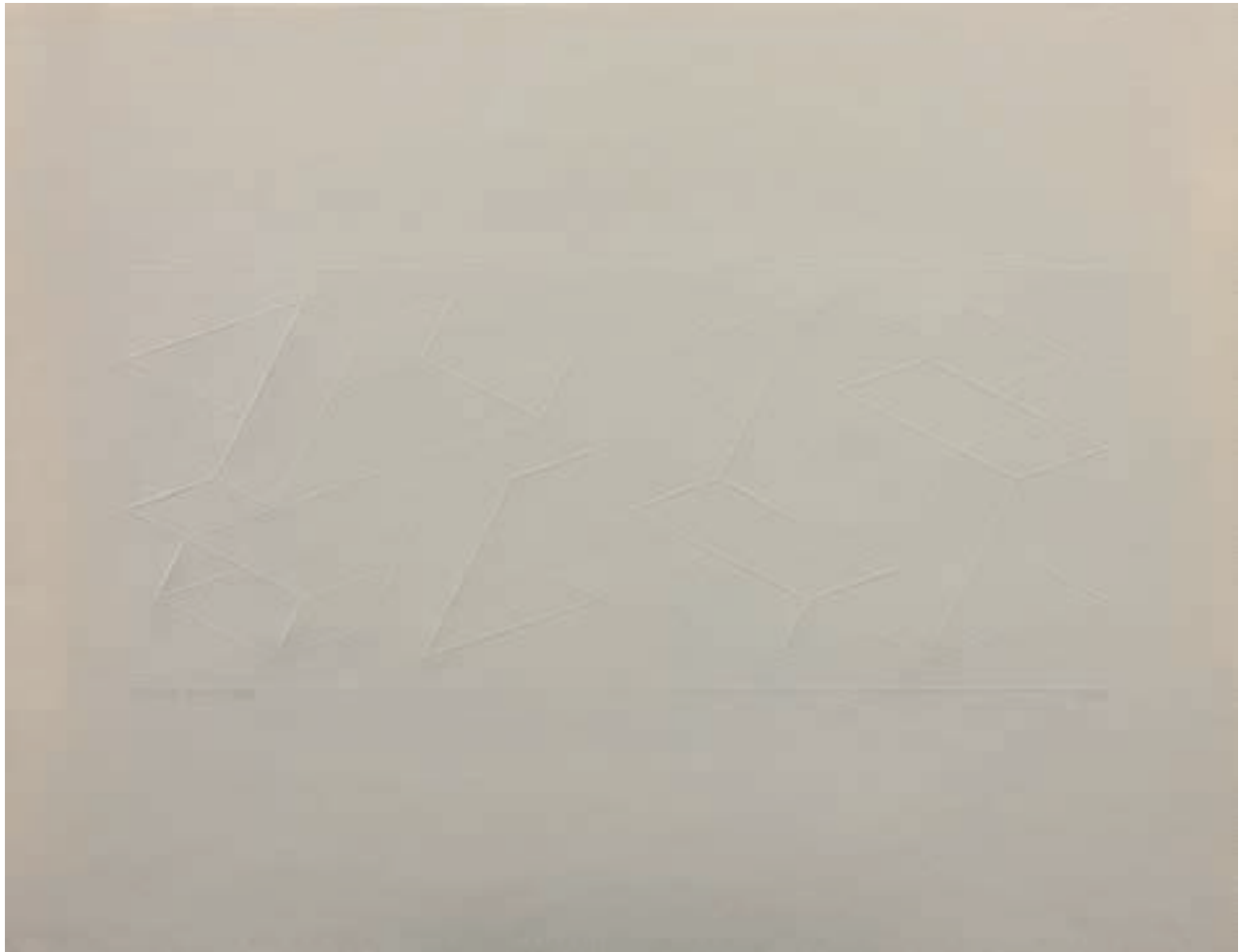
53



54



55



56

Josef ALBERS

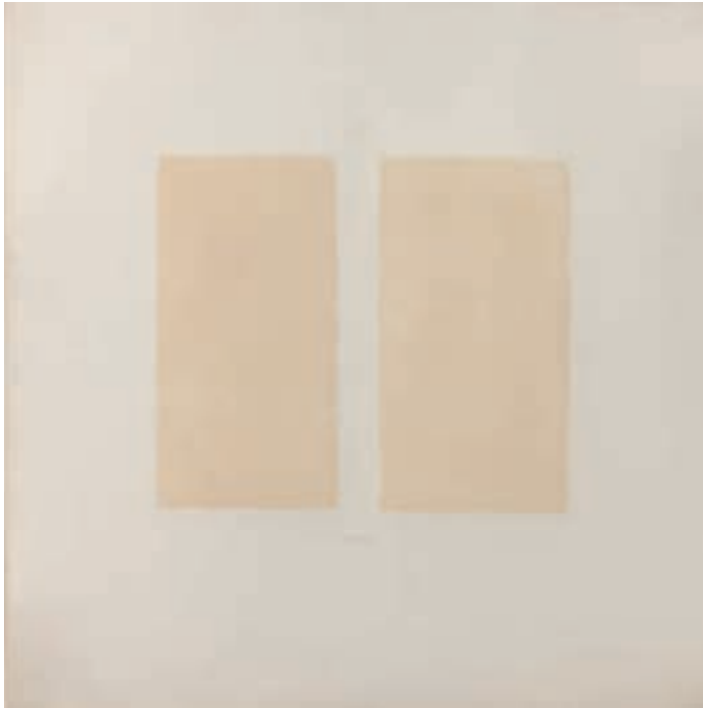
1888-1976

**Embossed Linear Constructions
ELC 2-A – 1969**

Embossage sur papier
Signé, daté et justifié
51,50 x 66,30 cm

*Embossings on paper;
signed, dated and inscribed
20.28 x 26.10 in.*

1 000 - 1 500 €



57



58

57

Robert RYMAN

Né en 1930

Sans titre – 1972

Aquatinte
Signée, datée et justifiée «D/J»
61 x 61 cm

Bibliographie:
Sandback, RR G5/6

*Aquatint; signed, dated and inscribed
24.02 x 24.02 in.*

1 500 - 2 000 €

58

Josef ALBERS

1888-1976

White Embossings on Gray - WEG
VIII – 1971

Linogravure et embossage
Signée et numérotée «59/125»
66,70 x 51,20 cm

*Linocut and embossings;
signed and numbered
26.26 x 20.16 in.*

1 000 - 1 500 €

59

Sol LEWITT

1928-2007

**Horizontal Bands
with Colors Superimposed – 1988**

3 sérigraphie en couleurs
Signées et numérotées «12/25»
72,40 x 72,40 cm (chaque)

*Set of 3 screenprints in colors;
signed and numbered
28.50 x 28.50 in. (each)*

6 000 - 8 000 €





60

Sol LEWITT

1928-2007

Windows – 1980

72 tirages couleurs montés sur carton

Signé et numéroté «19/20»

87,60 x 77,80 cm

72 chromogenic prints mounted on card;

signed and numbered

34.40 x 30.70 in.

8 000 - 12 000 €

61

Olivier MOSSET

Né en 1944

Sans titre (cercle) – 1974

Sérigraphie sur panneau d'isorel
Signé et daté au dos
Édition de 50 exemplaires
100 x 100 cm

*Screenprint on panel;
signed and dated on the back
39.37 x 39.37 in.*

5 000 - 7 000 €

62

Agnès MARTIN

1912-2004

Paintings and Drawings – 1974-1990

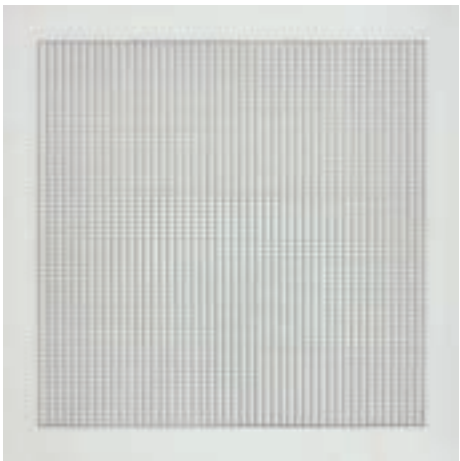
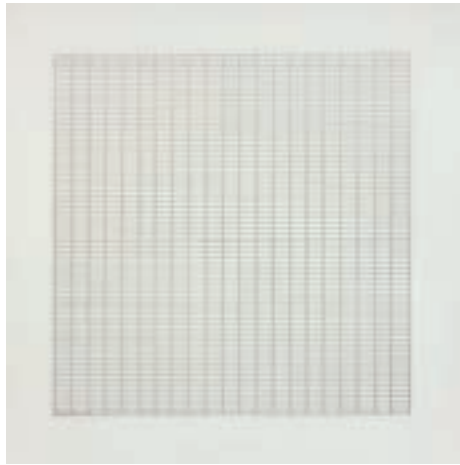
Album composé de la suite complète
des 10 lithographies en couleurs
Édition de 2 500 exemplaires
Édité à l'occasion de la retrospective
de l'artiste au Stedelijk Museum en 1991
31 x 31 cm (chaque)

*Complete set of 10 lithographs
in colours
12.20 x 12.20 in. (each)*

2 000 - 3 000 €



61



63

Carlos CRUZ DIEZ

Né en 1923

**Chromointerference Mural
Manipulable série Marion A. – 2008**

Sérigraphie en couleurs
sur plexiglass et structure aluminium
Signée et numérotée «49/50»
Édition Mike-Art-Kunst
Dans sa boîte d'origine
20 x 50 cm

*Screenprint on plexiglas and aluminum;
signed and numbered
7.87 x 19.69 in.*

3 000 - 5 000 €

64

Carlos CRUZ DIEZ

Né en 1923

**Chromointerference Série Pancho I
2009**

Sérigraphie en couleurs
sur plexiglass
Signée et numérotée «46/50»
Édition Mike-Art-Kunst
Dans sa boîte d'origine
23 x 10 cm

*Screenprint on plexiglas;
signed and numbered
9.06 x 3.94 in.*

3 000 - 5 000 €

65

Carlos CRUZ DIEZ

Né en 1923

**Chromointerference Manipulable
Série Marion B – 2008**

Sérigraphie en couleurs
sur plexiglass et structure aluminium
Signée et numérotée «EA V/X»
Édition Mike-Art-Kunst
Dans sa boîte d'origine
20 x 50 cm

*Screenprint on plexiglas and aluminum;
signed and numbered
7.87 x 19.69 in.*

3 000 - 5 000 €



63



64



65



66

Jean-Pierre YVARAL

1934-2002

Accélération pyramidale – 1967

Métal laqué noir, tube métallique
et fils élastiques

Édition Denise René, Paris

Dans sa caisse d'origine

62 x 62 x 28 cm

L'authenticité de cette œuvre a été
confirmée par Madame Michèle Vasarely.

*Black lacquered metal, metallic tube
and elastic threads; in its original box
24.41 x 24.41 x 11.02 in.*

1 500 - 2 500 €

67

Kenneth SNELSON

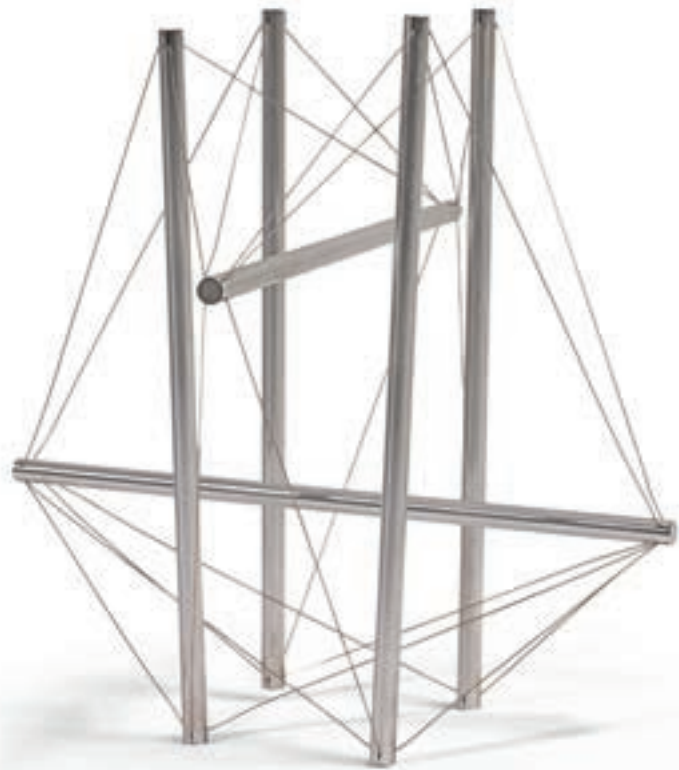
1927-2016

Maquette pour Six#2 – 1967

Aluminium et acier inoxydable
Signature et date gravées «KS 67»
Édition à 30 exemplaires + 6EA
37 x 37 x 37 cm

*Aluminum and stainless steel;
engraved signature and date
14.57 x 14.57 x 14.57 in.*

4 000 - 6 000 €





Macintosh.

Andy WARHOL

1928-1987

Apple (Ads) – 1985

Sérigraphie en couleurs
Signée et numérotée «15/190»
96 x 96 cm

Bibliographie:

Schellmann, II.359

*Screenprint in colors;
signed and numbered
37.80 x 37.80 in.*

40 000 - 60 000 €

69

Jean-Michel BASQUIAT

1960-1988

Zurich, Ed. Gallery Bruno Bischofberger, 1985. In-4, cartonnage bradel de l'éditeur toile rouge, jaquette illustrée.

Ouvrage illustré de 12 reproductions à pleine page, dont une repliée, de peintures de Jean-Michel Basquiat. Il fut publié à l'occasion de l'exposition de l'artiste organisée par la galerie Bischofberger, du 19 janvier au 16 février 1985.

Exemplaire numéroté (AP 27/100) et signé par l'artiste

Illustrated book, signed and numbered

2 000 - 3 000 €

70

Andy WARHOL

1928-1987

Wallpaper – 1989

Sérigraphie en couleurs
Édité à l'occasion de l'exposition au MoMA *Andy Warhol a retrospective*
Porte le copyright «The estate of Andy Warhol»
115,50 x 75,80 cm

Wallpaper; screenprint in colors
45.50 x 29.90 in.

1 500 - 2 000 €

71

Andy WARHOL

1928-1987

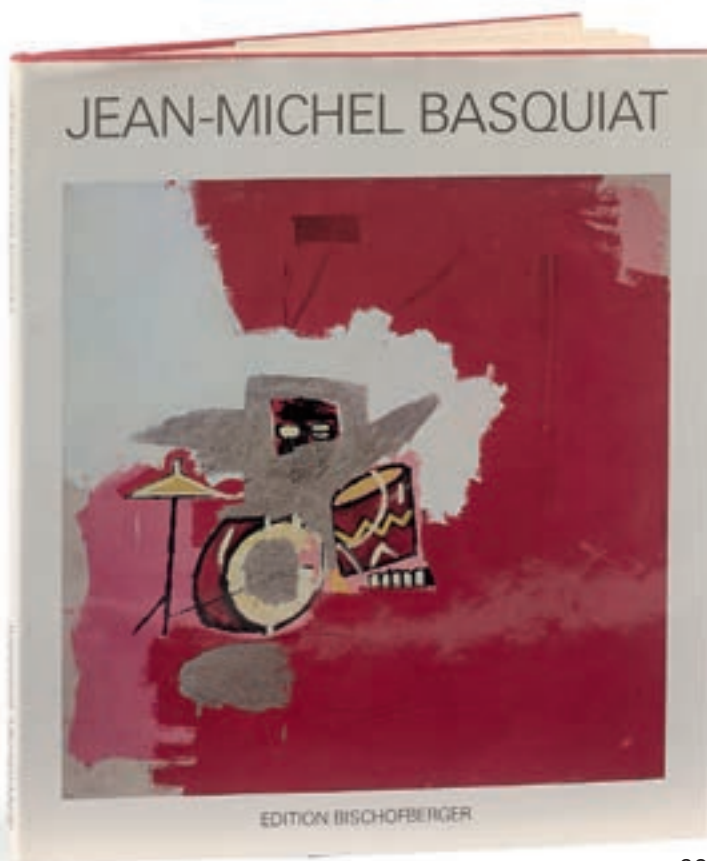
Flowers – 1974

Sérigraphie rehaussée à l'aquarelle
Monogrammée en bas à droite; signée, datée et numérotée au dos «54/250»
102,80 x 69,10 cm

Bibliographie:
Schellmann, II.115

Screenprint hand colored; initialled; signed, dated and numbered on the verso
40.65 x 27.25 in.

1 500 - 2 000 €



69



70



71

72

Roy LICHTENSTEIN

1923-1997

Industry and the arts (II) – 1969

Sérigraphie en couleurs
Signée et numérotée «140/250»
65,50 x 48 cm

Bibliographie:

Corlett, 86

*Screenprint in colors;
signed and numbered
25,80 x 18,90 in.*

8 000 - 12 000 €



of Lichtenstein '68

1968/69



73

Tom WESSELMANN

1931-2004

First Rosemary drawing – 1990

Peinture alkyde sur métal découpé
Signé, daté, titré et numéroté au dos
Édition à 25 exemplaires numérotés
+ 6 épreuves d'artiste
22 x 35 cm

*Alkyd oil on laser-cut steel; signed,
dated, titled and numbered
8.70 x 13.80 in*

15 000 - 20 000 €

Tom WESSELMANN

1931-2004

Monica sitting with legs spread
1986 /1997

Peinture alkyde sur métal découpé
Signé, daté, titré et numéroté au dos
Edition à 25 exemplaires numérotés
+ 6 épreuves d'artiste
28,50 x 25 cm

*Alkyd oil on laser-cut steel; signed,
dated, titled and numbered
11.20 x 9.90 in.*

15 000 - 20 000 €



75

Andy WARHOL

1928-1987

Man Ray – 1974

Sérigraphie en couleurs

Signée et justifiée au dos «HC 16/20»

79,90 x 79,90 cm

Bibliographie:

Schellmann, II.148

Screenprint in colors;

signed and inscribed

31.50 x 31.50 in.

7 000 - 9 000 €



76

Edward KIENHOLZ

1927-1994

Volksempfänger with mirror – 1981

Eau-forte en couleurs et collage
Signée, numérotée «93/100»
et daté «83»
61 x 45,80 cm

*Etching in colors and collage;
signed, numbered and dated
24 x 18 in.*

1 200 - 1 500 €



77

Edward KIENHOLZ

1927-1994

Souvenir from Documenta 5 Kassel 1973

Lithographie et collages sur valise,
chaîne en métal et plastique
Numérotation, initiale et date gravées
sur une plaque «213 K 73»
26 x 40 x 12,50 cm

*Painted lithograph mounted on aluminum
and brass sealed suitcase with plastic
and metal brains; engraved number,
initial and date
10.24 x 15.75 x 4.92 in.*

1 200 - 1 500 €



**Edward KIENHOLZ
et Nancy Reddin KIENHOLZ**

1927-1994 et née en 1943

Bound Duck White – 1991

Panneau en formica, sérigraphie sur plexiglass, étagère en bois peint, conduit d'air en étain, casque de chasse allemand, bras en aluminium moulé et canard, peint à la main avec de la résine
Signature et numérotation gravées sur une plaque de métal «15/25»
170 x 99 x 25,50 cm

*Formica back board, screenprint on plexiglas, painted wood shelf, tin air duct, German fighter helmet, cast aluminum arm and duck, handpainted with resin
66.90 x 38.90 x 10.03 in.*

2 500 - 3 500 €



79

Manolo VALDES

Né en 1942

Rembrandt I – 1987

Eau-forte en couleurs
Signée et numérotée «34/50»
96 x 62,50 cm

*Etching in colors;
signed and numbered
37.80 x 24.61 in.*

3 000 - 5 000 €





80

René MAGRITTE

1898-1967

Sans titre – 1966

Planche III de la série
«Aube à l'antipode»
Eau-forte en noir, signée
et justifiée HC B/O
Édition totale à 32 épreuves
dont 15 de collaborateurs lettrés
de A/O à O/O et quelques EA
39,20 x 28,20 cm

Bibliographie:

Kaplan-Baum 8

Etching; signed and inscribed
15.43 x 11.10 in.

6 000 - 8 000 €

81

Louise BOURGEOIS

1911-2010

Spiral woman – 2003

Eau-forte et pointe-sèche
Signée, datée et numérotée «20/35»
47 x 33 cm

*Etching and drypoint;
signed, dated and numbered
18.50 x 12.99 in.*

6 000 - 8 000 €



20/11

Anna Bonifazi 2013



Tom Jerome Helat.



82

Francis BACON

1909-1992

Trois études pour un autoportrait
1991

Lithographie en couleurs

Signée, justifiée «EA» et dédiée

«Pour Jerome Hebert»

94 x 52 cm

Bibliographie:

Sabatier 26

*Lithograph in colors;
signed, inscribed and dedicated
37.01 x 20.47 in.*

10 000 - 15 000 €

Francis BACON

1909-1992

Œdipe et le Sphinx – 1984

Lithographie en couleurs

Signée et dédiée

127,80 x 90 cm

Bibliographie:

Sabatier 18

*Lithograph in colors;
signed and dedicated
50.30 x 35.40 in.*

8 000 - 12 000 €





84

Francis BACON

1909-1992

**Figure Writing Reflected
in a Mirror – 1977**

Lithographie en couleurs
Signée au feutre et justifiée «HC»
98 x 69 cm

Bibliographie:
Sabatier 13

*Lithograph in colors;
signed and inscribed
38.58 x 27.17 in.*

7 000 - 9 000 €



Francis BACON

1909-1992

L'homme au lavabo – 1978

Eau-forte et aquatinte en couleurs

Signée et numérotée «XXVIII/XLVI»

67,10 x 51,20 cm

Bibliographie:

Sabatier 3

Etching and aquatint in colors;

signed and numbered

26.42 x 20.16 in.

10 000 - 15 000 €

86

Francis BACON

1909-1992

Hommage à Vincent van Gogh – 1989

Lithographie offset en couleurs
Signée et numérotée «19/100»
72,10 x 54,20 cm

Bibliographie:
Sabatier 36

*Offset lithograph in colors;
signed and numbered
28.40 x 21.30 in.*

1 500 - 2 000 €

87

Francis BACON

1909-1992

Logique de la sensation – 1981

Lithographie en couleurs
Signée et numérotée «2/150»
44,50 x 32,60 cm

Bibliographie:
Sabatier 28

*Lithograph in colors;
signed and numbered
17.50 x 12.80 in.*

7 000 - 9 000 €



86



Francis BACON

1909-1992

Étude pour une corrida – 1981

Lithographie en couleurs

Signée au feutre et numérotée «62/150»

160 x 120 cm

Bibliographie:

Sabatier 10

Lithograph in colors;

signed and numbered

62.99 x 47.24 in.

40 000 - 60 000 €



89

François-Xavier LALANNE

1927-2008

Oiseau bleu – 1975

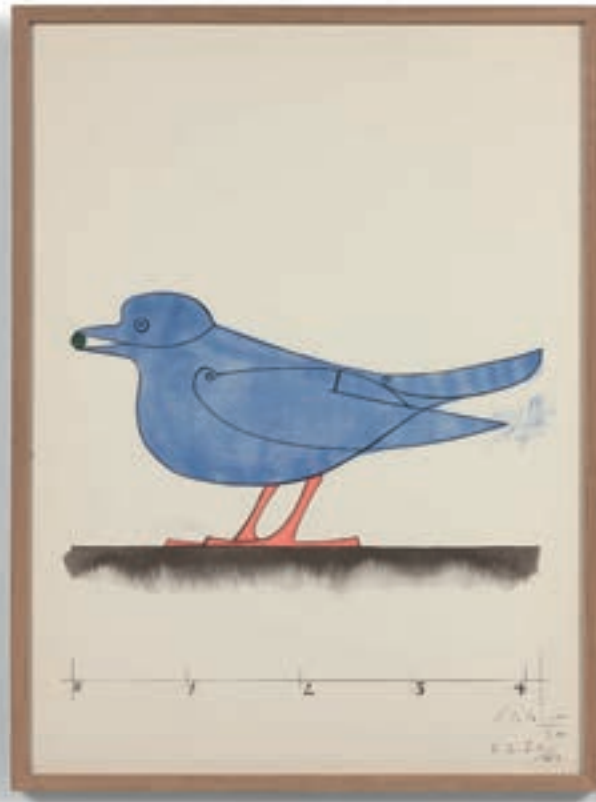
Lithographie en couleurs

Signée, datée et justifiée «HC 20/40»

67,50 x 50 cm

*Lithograph in colors;
signed, dated and inscribed
26.57 x 19.69 in.*

800 - 1 200 €



90

Claude LALANNE

Née en 1924

Collier Chaîne Hortensia – Circa 1985

Bronze à patine rouge

Pièce unique

*Bronze with red patina;
unique piece*

4 000 - 5 000 €





91

Claude LALANNE

Née en 1924

Plateau – 1980

Bronze doré et argenté
Signature et numérotation gravées
«171/250»
Édition Artcurial, Paris
41 x 28 cm

Un certificat sera remis
à l'acquéreur

*Gilded and silvered bronze;
engraved signature and number
16.14 x 11.02 in.*

5 000 - 6 000 €

François-Xavier LALANNE

1927-2008

Rhinocéros – 1981

Bronze à patine émaillée bleue
Signature gravée, date et numérotation
gravées sur un cartouche sous la base
«112/150»
Tirage à 150 exemplaires + 8 E.A
Édition Artcurial, Paris
Dans sa boîte d'origine
24 x 55 x 16 cm
Un certificat sera remis à l'acquéreur

*Bronze with blue enamelled patina;
engraved signature, engraved date and
number on a label; in its original box
9.45 x 21.65 x 6.30 in.*

35 000 - 45 000 €







Claude LALANNE

Née en 1924

Pomme bouche – 1988

Bronze doré

Signature et numérotation gravées

«29/250»

Édition Artcurial, Paris

Dans sa boîte d'origine

14,50 x 12,50 x 12 cm

Bibliographie:Robert Rosenblum, *Les Lalanne*, Genève,
1991, p. 123*Claude et François-Xavier Lalanne,*
Fragments, Lausanne, 2000, p. 67Daniel Abadie, *Lalanne(s)*, Paris, 2008,
p. 64

Un certificat sera remis à l'acquéreur

*Gilt bronze; engraved signature
and number; in its original box
5.71 x 4.92 x 4.72 in.*

30 000 - 40 000 €



François-Xavier LALANNE

1927-2008

La carpe d'or – 1987

Résine dorée à la feuille
Signature, monogramme, estampille
et numérotation gravés «160/250»
Édition Artcurial, Paris
30 x 12 x 56 cm

Bibliographie:

R. Rosenblum, *Les Lalanne*, Éditions
Skira, Paris, 1991, modèle similaire
p. 45

*Gold leaf resin; engraved signature,
monogram, stamp and numbering
11.81 x 4.72 x 22.04 in.*

45 000 - 65 000 €





95



96



97

95

Damien HIRST

Né en 1965

I saw the half of the moon – 2002

Eau-forte en couleurs
Signée
Édition à 68 exemplaires
91 x 70,50 cm

*Etching in colors; signed
35.83 x 27.76 in.*

800 - 1 200 €

96

Robert MOTHERWELL

1915-1991

Chair – 1972

Lithographie en couleurs
Signée, datée et numérotée «86/300»
87,20 x 64 cm

*Lithograph in colors;
signed, dated and numbered
34.33 x 25.20 in.*

600 - 800 €

97

Robert MOTHERWELL

1915-1991

Untitled – 1972

Lithographie en noir
Signée et justifiée «proof»
45 x 63,50 cm

*Lithograph; signed and inscribed
17.72 x 25 in.*

600 - 800 €

98

Alexander CALDER

1898-1976

Sans titre (Our unfinished revolution)
1975

Lithographie en couleurs
Signée
56 x 76 cm

*Lithograph in colors; signed
22 x 30 in.*

1 500 - 2 000 €



98

99

James ROSENQUIST

1933-2017

While the Earth Revolves at Night
1982

Aquatinte en couleurs
Signée, datée, titrée et numérotée
«57/59»
85 x 66,50 cm

*Aquatint in colors;
signed, dated, titled and numbered
33.50 x 26.20 in.*

800 - 1 200 €



100

100

Jean DUBUFFET

1901-1985

Parade nuptiale – 1973

Sérigraphie en couleurs
Monogrammée, datée, numérotée «V/XIII»
et dédiée
39,30 x 33,40 cm

Bibliographie:
Webel 1099

*Screenprint in colors; monogrammed,
dated, numbered and dedicated
15.50 x 13.15 in.*

2 000 - 3 000 €



99



101



102



103

101

Jim DINE

Né en 1935

Pinocchio coming from the green
2011

Lithographie en couleurs
Signée, datée et numéroté «10/75»
76 x 56 cm

*Lithograph in colors;
signed, dated and numbered
29.92 x 22.05 in.*

900 - 1 100 €

102

Peter DOIG

Né en 1959

Imaginary boys – 2013

Impression digitale en couleurs
Signée, datée et numérotée «481/500»
85 x 62 cm

*Pigment print in colors;
signed, dated and numbered
33.46 x 24.41 in.*

800 - 1 200 €

103

Claes OLDENBURG

Né en 1929

Pizza / Palette – 1996

Lithographie en couleurs
Signée et numérotée «28/100»
75 x 96,80 cm

Bibliographie:
Axsom 264

*Lithograph in colors;
signed and numbered
29.53 x 38.11 in.*

800 - 1 200 €



104



105



106

104

Jennifer BERTLETT

Née en 1941

The elements: fire – 1992

Eau-forte et aquatinte en couleurs
Signée et numérotée «1/80»
84,50 x 85 cm

*Etching and aquatint in colors;
signed and numbered
33.27 x 33.46 in.*

1 000 - 1 500 €

105

Richard PRINCE

Né en 1949

Fulton Ryder After Dark – 2012

Lithographie offset en couleurs
Signée, datée et numérotée «45/100»
75,60 x 65,60 cm

*Offset lithograph in colors;
signed, dated and numbered
29.76 x 25.83 in.*

1 000 - 1 500 €

106

Robert RAUSCHENBERG

1925-2008

Support – 1973

Sérigraphie en couleurs
Signée, datée et numérotée «53/250»
78,20 x 58,10 cm

*Screenprint in colors;
signed, dated and numbered
30.79 x 22.87 in.*

700 - 900 €



107



108



109

107

Takashi MURAKAMI

Né en 1962

Flower Ball (3D) Red Ball – 2013-2014

Lithographie offset en couleurs
Signée et numérotée «120/300»
71 cm

*Offset lithograph; signed and numbered
27.95 in.*

1 500 - 2 000 €

108

Takashi MURAKAMI

Né en 1962

Lotus Flower (White) – 2008

Lithographie offset en couleurs
Signée et numérotée «142/300»
71 x 71 cm

*Offset lithograph; signed and numbered
27.95 x 27.95 in.*

1 000 - 1 500 €

109

Takashi MURAKAMI

Né en 1962

Lotus Flower (Rose) – 2008

Lithographie offset en couleurs
Signée et numérotée «174/300»
71 x 71 cm

*Offset lithograph in colors;
signed and numbered
27.95 x 27.95 in.*

1 000 - 1 500 €

110

Takashi MURAKAMI

Né en 1962

Reversal DNA – 2001

Lithographie offset en couleurs
Signée et numérotée «216/300»
50 x 50 cm

*Offset lithograph in colors;
signed and numbered
19.69 x 19.69 in.*

800 - 1 200 €

111

Takashi MURAKAMI

Né en 1962

Hommage to IKB 1957 D – 2011

Lithographie offset en couleurs
Signée et numérotée «143/300»
73,80 x 53 cm

*Offset lithograph; signed and numbered
29.06 x 20.87 in.*

1 000 - 1 500 €

112

Takashi MURAKAMI

Né en 1962

Hommage to Monogold 1960 – 2011

Lithographie offset en couleurs
Signée et numérotée «116/300»
73,80 x 53 cm

*Offset lithograph; signed and numbered
29.06 x 20.87 in.*

1 000 - 1 500 €



110



111



112



113



114



115

113

J.R.

Né en 1984

Le Louvre revu par JR, 20 juin 2016,
2h23 © Pyramide, architecte I.M. Pei,
musée du Louvre, Paris, France

Lithographie en couleurs
Signée, datée et numérotée «32/180»
70 x 100,50 cm

*Lithograph in colors;
signed, dated and numbered
27.56 x 39.57 in.*

1 500 - 2 000 €

114

J.R.

Né en 1984

Le Louvre revu par JR, 20 juin 2016,
5h4l © Pyramide, architecte I.M. Pei,
musée du Louvre, Paris, France

Lithographie en couleurs
Signée, datée et numérotée «126/180»
70 x 101 cm

*Lithograph in colors;
signed, dated and numbered
27.56 x 39.76 in.*

1 500 - 2 000 €

115

J.R.

Né en 1984

Sans titre (Eyes) – 2008

Lithographie en couleurs
Signée, datée et numérotée «29/50»
33,50 x 91 cm

*Lithograph in colors;
signed, dated and numbered
13.19 x 35.83 in.*

2 000 - 3 000 €



116



117



118

116

J.R.

Né en 1984

The Wrinkles of the City, Action in Shanghai, Jiang Qizeng - Red Flag, China, 2010 - 2012

Lithographie en couleurs
Signée, datée et numérotée «29/1803»
73 x 104 cm

*Lithograph in colors;
signed, dated and numbered
28.74 x 40.94 in.*

1 200 - 1 500 €

Les lots 117 à 121 inclus sont mis en vente dans le cadre d'une vente judiciaire, sous le marteau de Maître Estelle Nguyen et figureront sur le PV de l'étude Selarl Allemand-Nguyen CP judiciaires. Dans le cadre de cette vente, les frais acheteurs sont de 17,50 % TTC.

117

J.R.

Né en 1984

L'œil froissé - 2011

Sérigraphie
Signée, datée et numérotée «36/100»
88 x 67 cm

*Screenprint; signed, dated and numbered
34.65 x 26.38 in.*

1 000 - 1 500 €

118

J.R.

Né en 1984

The wrinkles of the city - Los Surcos de la Ciudad, Marino Saura Oton, Cartagena, Espagne - 2008

Sérigraphie en couleurs
Signée et numérotée
75 x 50 cm

*Screenprint in colors;
signed and numbered
29.53 x 19.69 in.*

800 - 1 000 €

119

ZEVS

Né en 1977

Liquidated Louis Vuitton – 2011

Sérigraphie en couleurs
Signée et numérotée «29/50»
Édition Lazarides
70 x 48 cm

*Screenprint in colors;
signed and numbered
27.56 x 18.90 in.*

1 200 - 1 500 €

120

ZEVS

Né en 1977

Liquidated LV – 2011

Sérigraphie en couleurs
Signée et numérotée «43/50»
Édition Lazarides
69 x 50 cm

*Screenprint in colors;
signed and numbered
27,17 x 19,69 in.*

1 200 - 1 500 €

121

INVADER

Né en 1969

Rubick Kubrick II – 2010

Sérigraphie en couleurs
Signée et numérotée «279/300»
Édition POW
68 x 48 cm

*Screenprint in colors;
signed and numbered
26.77 x 18.90 in.*

800 - 1 200 €

122

ZEVS

Né en 1977

Apple liquidated (black) – 2012

Sérigraphie en noir
Signée, datée et numérotée «24/30»
Édition Idem, Paris
88,50 x 49 cm

*Screenprint in black;
signed, dated and numbered
34,84 x 19,29 in.*

800 - 1 200 €



120



121



119



122

123

INVADER

Né en 1969

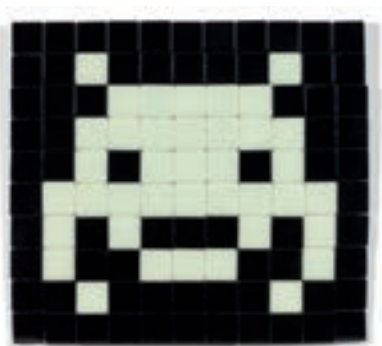
Kit d'invasion IK.15: Glow in the space 2013

Carreaux de mosaïque montés sur aggloméré
Signé, daté et numéroté sur le blister «#088/200»
23,50 x 26 cm

Le blister sera remis à l'acquéreur

*Mosaic tiles mounted on a chipboard; signed, dated and numbered on the blister
9.25 x 10.24 in.*

2 000 - 3 000 €



123

124

INVADER

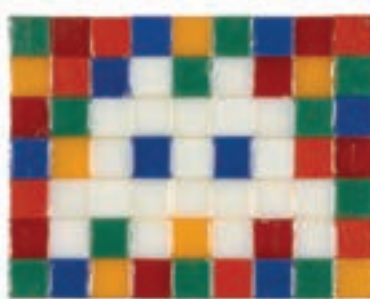
Né en 1969

Invasion Kit #4 (Rubik) – 2004

Carreaux de mosaïques sous blister
Numéroté sur le blister «91/150»
20 x 16 cm

*Mosaic tiles under blister ; numbered
7.87 x 6.3 in.*

1 500 - 2 000 €



124

125

INVADER

Né en 1969

Rubik space – 2005

Sérigraphie en couleurs
Signée, datée et numérotée «054/100»
90 x 70 cm

*Screenprint in colors; signed, dated and numbered
35.43 x 27.56 in.*

2 000 - 3 000 €

126

BEN

Né en 1935

Times are (not) changing – 2014

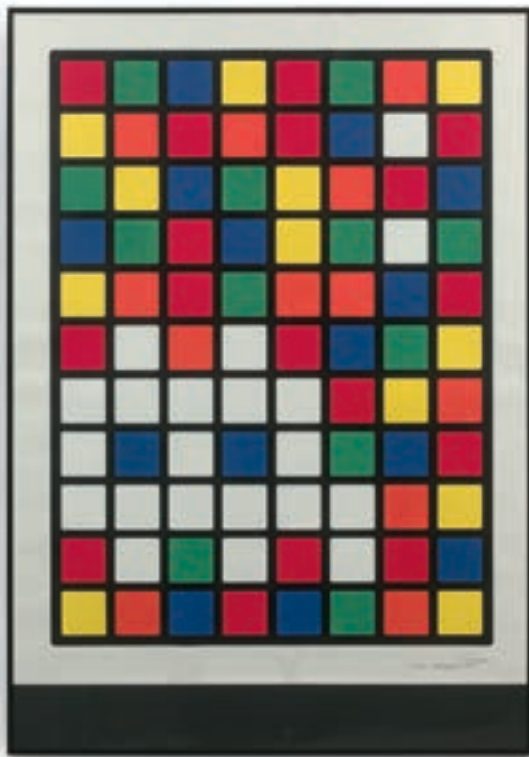
Acrylique et sérigraphie sur toile
Signée et numérotée «8/10 EA»
Édition à 25 exemplaires + 10 HC + 10 EA
45,50 x 55 cm

Provenance:
Édition Heike Janssen
Galerie Eva Vautier

Cette sérigraphie est répertoriée dans le catalogue des éditions de Ben Vautier sous le numéro d'archive 566.

*Acrylic and silkscreen on canvas; signed and numbered
17.91 x 21.65 in.*

1 500 - 2 000 €



125



126

127

Shepard FAIREY
(Alias OBEY GIANT)

Né en 1970

Liberté - Égalité - Fraternité – 2016

Sérigraphie en couleurs
Signée, datée et numérotée «201/450»
61 x 45,50 cm

*Screenprint in colors;
signed, dated and numbered
24.02 x 17.91 in.*

2 000 - 3 000 €





128



129



130

○ 128

Kenny SCHARF

Né en 1958

Grammy – 1997

Lithographie en couleurs
Signée, datée et numérotée «21/250»
110 x 89 cm

*Lithograph in colors;
signed, dated and numbered
43.30 x 35 in.*

600 - 800 €

○ 129

Kenny SCHARF

Né en 1958

Thou shalt have no other gods
before me – 1986

Lithographie en couleurs
Signée, datée et justifiée «PP3»
62 x 45,50 cm

*Lithograph in colors;
signed, dated and inscribed
24.40 x 17.90 in.*

1 200 - 1 500 €

130

Conor HARRINGTON

Né en 1980

Samson's nostalgia trap – 2014

Sérigraphie en couleurs
Signée et numérotée «120/200»
Édition Lazarides
72 x 98 cm

*Screenprint in colors;
signed and numbered
28.35 x 38.58 in.*

1 000 - 1 500 €

131

CÉSAR

1921-1998

Conserve expansion (de la série de l'Alimentation de la vision) – 1969

Mousse polyuréthane bleue
et boîte de conserve
Signé sur l'étiquette
Tirage à 800 exemplaires,
tous différents dans une série
Édition Claude Givaudan, Paris
23 x 27 x 25 cm

Cette œuvre est enregistrée dans
les Archives de Mme Denyse Durand-Ruel
sous le numéro 1196

*Blue polyurethane foam and tin;
signed on a label
9.06 x 10.63 x 9.84 in.*

1 000 - 1 500 €

132

CÉSAR

1921-1998

Conserve expansion (de la série de l'Alimentation de la vision) – 1969

Mousse polyuréthane rouge
et boîte de conserve
Signé sur l'étiquette
Tirage à 800 exemplaire,
tous différents dans une série
Édition Claude Givaudan, Paris
21 x 29 x 25 cm

Cette œuvre est enregistrée dans
les Archives de Mme Denyse Durand-Ruel
sous le numéro 1196

*Blue polyurethane foam and tin;
signed on a label
8.27 x 11.42 x 9.84 in.*

1 000 - 1 500 €



131



132

133

CÉSAR

1921-1998

Bouilloire avec expansion – Circa 1976

Bronze et plexiglass
Signature et numérotation gravées
«76/100»
32,50 x 55 x 23 cm

Cette œuvre est enregistrée dans
les Archives de Mme Denyse Durand-Ruel
sous le numéro 2507

*Bronze and plexiglass;
engraved signature and number
12.80 x 21.65 x 9.06 in.*

6 000 - 8 000 €



134

ARMAN

1928-2005

Hommage à Yves Klein – 1993

Pigments IKB sur violon découpé
dans du plexiglass
Signature et numérotation gravées
«LXXXV/XC»
Édition de 99 exemplaires + 14 EA + 14 HC
66 x 32 x 22 cm

Provenance:

Édition Tête à Tête, Phoenix (USA)

*IKB pigments on cutted violin;
engraved signature and number
25,98 x 12,60 x 8,66 in.*

12 000 - 18 000 €





135



136

135
ARMAN

1928-2005

Saxophones – 1988

Bronze à patine doré
Signature et numérotation gravées «EA»
Édition de 99 exemplaires + 7 EA
90 x 132 cm

Cette œuvre est enregistrée dans les Archives Arman sous le n°APA#8400.88.076 avec la collaboration de Madame Corice Canton Arman

Cette œuvre est enregistrée dans les Archives de Madame Denyse Durand-Ruel sous le n°4931

*Bronze with gilded patina;
engraved signature and number
35.10 x 51.48 in.*

4 000 - 5 000 €

136
ARMAN

1928-2005

Danse du feu – 1997

Inclusion de violon en bois calciné
sous résine
Signature gravée sur un cartel
50 x 30 x 10 cm

Cette œuvre est enregistrée dans les Archives de Mme Denyse Durand-Ruel sous le numéro 6855

*Burnt violin in resina;
engraved signature on a label
19.69 x 11.81 x 3.94 in.*

1 000 - 1 500 €

137

Igor MITORAJ

1944-2014

Perseus – 1988

Bronze à patine verte et marbre
Signature et numérotation gravées
«A 479/1000 HC»
Hauteur: 47 cm

*Bronze with green patina and marble;
engraved signature and number
Height: 18.50 in.*

6 000 - 8 000 €

138

Igor MITORAJ

1944-2014

Centurion II – 1987

Bronze à patine bleue
Signature et numérotation gravées
«0634/1500»
Hauteur: 19 cm

Un certificat sera remis à l'acquéreur

*Bronze with blue patina;
engraved signature and number
Height: 7.48 in.*

4 000 - 6 000 €



137

139

Igor MITORAJ

1944-2014

Asclepios – 1988

Bronze à patine brune et marbre
Signature et numérotation gravées
«B907/1000 HC»
Hauteur: 47

*Bronze with brown patina and marble;
engraved signature and number
Height: 18.50 in.*

4 000 - 5 000 €



139

140

Igor MITORAJ

1944-2014

Portrait d'homme – 1984

Bronze à patine brune
Signature et numérotation gravées
«123/1000»
Hauteur: 14,50 cm

Provenance:

Édité à l'occasion du lancement de *Soin pour Homme* de Paco Rabanne le 19 mars 1984

*Bronze with brown patina;
engraved signature and number
Height: 5.70 in.*

1 000 - 1 500 €



140



138



141

Joan MIRÓ

1893-1983

Sans titre (les orfèvres) – 1977

Eau-forte rehaussée au pastel
et au crayon cire

Signée

Épreuve unique

90,50 x 63,20 cm

Un certificat de l'ADOM
sera remis à l'acquéreur

*Engraved monoprint with handcoloring;
signed*

35.63 x 24.88 in.

20 000 - 30 000 €



142

Joan MIRÓ

1893-1983

Le puisatier – 1969

Eau-forte et aquatinte en couleurs
et carborundum
Signée et justifiée «HC»
106 x 67,40 cm

Bibliographie:
Dupin 516

*Etching and aquatint in colors;
carborundum; signed and inscribed
41.73 x 26.54 in.*

4 000 - 6 000 €



143

143

Joan MIRÓ

1893-1983

Chevauchée - bleu brun – 1969

Lithographie en couleurs
Signée et justifiée «HC»
84,50 x 60,50 cm

Bibliographie:
Maeght 537

*Lithograph in colors;
signed and inscribed
33.27 x 23.82 in.*

2 000 - 3 000 €

144

Joan MIRÓ

1893-1983

Chevauchée - brun – 1969

Lithographie en couleurs
Signée et justifiée «HC»
84,50 x 60,50 cm

Bibliographie:
Maeght 540

*Lithograph in colors;
signed and inscribed
33.27 x 23.82 in.*

2 000 - 3 000 €



144

145

**Alexander CALDER, Hans HARTUNG,
Eduardo CHILLIDA, MAN RAY,
André MASSON, Antoni TÀPIES,
Wifredo LAM, Antoni CLAVÉ.
Divers auteurs**

L'Emerveillé merveilleux

Paris, Le Vent d'Arles, 1973.

In-folio en feuilles, couverture à motifs gaufrés sur le premier plat, étui-boîte de plexiglas à charnières métalliques.

Curieux livre-objet édité en hommage à Joan Miro. Il est orné de 8 estampes originales de Calder, Hartung, Lam, Chillida, Clavé, Man Ray, Tapiès et Masson, illustrant des poèmes d'Alberti, Leiris, Char, Dupin, Neruda, Prévert, Queneau et Ritsos.

La partition d'une musique composée spécialement par Karlheinz Stockhausen est retranscrite à la fin de l'ouvrage et la bande de son enregistrement est insérée dans l'étui-boîte avec un système d'écoute. Portrait photographique de Miro contrecollé en frontispice.

Tirage à 80 exemplaires sur papier vélin d'Arches (n°66) et quelques exemplaires de collaborateurs. Toutes les estampes sont signées par les artistes.

Système d'écoute défectueux.

3 000 - 5 000 €



146

Joan MIRÓ

1893-1983

Tracé sur l'eau

Paris, Maeght, 1963

In-4°(298 x 360) oblong, en feuilles sous couverture en vélin de Rives rempliée et illustrée d'une lithographie originale en couleur sur les plats,

Tirage à 100 exemplaires numérotés sur vélin de Rives (n°44) signé au crayon rouge par Joan Miro contenant une eau-forte originale en couleur signée et numérotée «44/100» en double page

Bibliographie:

Cramer 82

Illustrated book; signed and numbered

2 500 - 3 500 €





147



148

147

Joan MIRÓ

1893-1983

Le bélier fleuri – 1971

Lithographie en couleurs
Signée et numérotée «6/75»
53 x 74 cm

Bibliographie:
Maeght 739

*Lithograph in colors;
signed and numbered
21 x 29.10 in.*

2 500 - 3 500 €

148

Joan MIRÓ

1893-1983

Ruban – 1981

Eau-forte et aquatinte en couleurs
Signée et numérotée «65/100»
23,50 cm x 14 cm

Bibliographie:
Dupin 1172

*Etching and aquatint in colors;
signed and numbered
9.30 x 5.50 in*

1 000 - 1 500 €

149

Pablo PICASSO

1881-1973

Tête de femme couronnée de fleurs
1954. 20 mars (A.R # 236)

Pichet

R.A terre de faïence blanche

Blanc

Signé par Picasso et numéroté «21/50»

Hauteur: 23 cm

Ceramic pitcher;

signed by Picasso and numbered

Height: 9.05 in.

20 000 - 30 000 €



150

Pablo PICASSO

1881-1973

Visage en gros relief – 1959 II juin
(A.R. #408)

Plat rond

E.O terre de faïence blanche,
décor aux engobes et crayons pastels
sous couverte partielle au pinceau
Ivoire, vert, roux mat, noir
Numéroté «65/100»
Diamètre: 42 cm

*Round plate; numbered
Diameter: 16.53 in.*

6 000 - 8 000 €





151

Pablo PICASSO

1881-1973

Service visage noir – 1948 (A.R.# 35)

Plat rond

R.A en faïence, décor gravé au couteau
sous couverte rouge, vert, blanc, fond
noir brillant

Tirage à 100 exemplaires

Diamètre: 24 cm

Ceramic round plate

Diameter: 9.44 in.

4 000 - 6 000 €

152

Pablo PICASSO

1881-1973

Scène de tauromachie – 1954

21 novembre

Coupelle ronde

E.O. terre de faïence blanche, décor aux engobes sous couverte partielle au pinceau, dessous patine grise

Brun, jaune, noir

Numéroté «91/150 K115»

Diamètre: 18 cm

Ceramic round cup; numbered

Diameter: 7.08 in.

4 000 - 6 000 €



152

153

Pablo PICASSO

1881-1973

Oiseau au ver – 1952 (A.R.#172)

Cendrier rond tourné

R.A. terre de faïence blanche, décor à la paraffine oxydée, émail blanc Noir

Tirage à 500 exemplaires

Diamètre: 14,50 cm

Round ashtray

Diameter: 5.70 in.

1 000 - 1 500 €



153

154

D'après Pablo PICASSO

1881-1973

Petite chouette – 1949

(variante A.R # 82 et 83)

Pichet tourné

R.A. terre de faïence blanche, décor aux engobes, intérieur couverte Beige et bleu

Hauteur: 13 cm

Ceramic pitcher; stamped

Height: 5.12 in.

2 000 - 2 500 €



154



155

Pablo PICASSO

1881-1973

Faune Cavalier – 1956 (A.R.# 337)

Plat rond

E.O. terre de faïence blanche,
décor à l'engobe sous couverte
au pinceau

Ivoire, bleu

Numéroté «97/100»

Diamètre: 42 cm

*Ceramic round plate; numbered
Diameter: 16.53 in.*

4 000 - 5 000 €



156

Marc CHAGALL

1887-1985

Création – 1980

Lithographie en noir
Signée et numérotée «44/50»
118,90 x 65,50 cm

Bibliographie:
Mourlot 971

*Lithograph; signed and numbered
46.90 x 25.80 in.*

10 000 - 15 000 €

157

D'après Marc CHAGALL

1887-1985

The rooster and the clock – 1950

Eau-forte et aquatinte en couleurs
Signée et justifiée «hc»
55,80 x 38,10 cm

*Etching and aquatint in colors;
signed and inscribed
22 x 15 in.*

3 000 - 5 000 €



157

158

D'après Georges BRAQUE

1882-1963

L'aquarium – Circa 1950

Aquatinte en couleurs
Signée et numérotée «67/100»
29,50 x 35 cm

Bibliographie:
Maeght, 1007

*Aquatint in colors; signed and numbered
11.60 x 13.80 in*

800 - 1 200 €



158

159

René Magritte

1898-1967

La leçon de musique – 1968

Planche III de «Signe de survie au temps
de l'amour»
Eau-forte en couleurs
Signée et numérotée «128/150»
15,20 x 10,20 cm

Bibliographie:
Kaplan-Baum 15

*Etching in colors;
signed and numbered
6 x 4 in.*

1 500 - 2 000 €



159

160

Pablo PICASSO

1881-1973

Peintre et modèle – 1963

Eau-forte
Signée et numérotée
55,80 x 75,80 cm

Bibliographie:
Bloch 1132

*Etching; signed and numbered
22 x 30 in.*

4 000 - 6 000 €

161

Pablo PICASSO

1881-1973

Famille de saltimbanques – 1933

Eau-forte en noir
Issue de la Suite Vollard
33,50 x 44,20 cm

Bibliographie:
Bloch 163

*Etching
13.10 x 17.40 in.*

3 000 - 5 000 €

162

Pablo PICASSO

1881-1973

Trois filles, dont une en chemise tricotée – 1971

Eau-forte
Signée et numérotée «30/50»
32,20 x 23,40 cm

Bibliographie:
Bloch 1938

*Etching; signed and numbered
12.68 x 9.21 in.*

4 000 - 6 000 €



160



161



162



Portrait de Henry de Montherlant D.R.



163

**Henri MATISSE
et Henry de MONTHERLANT**

1895-1972

Pasiphaé. Chant de Minos (les Crétois)

Paris, M. Fabiani, 1944. In-folio en
feuilles, couverture illustrée,
chemise demi-toile beige, étui.

Couverture, 18 illustrations à pleine
page, bandeaux, lettrines et ornements
divers dessinés et gravés à la gouge
par Henri Matisse.

Un des 20 exemplaires hors commerce
sur papier vélin d'Arches, signés
par l'artiste (n°II).

Provenance:

Ancienne collection Henry de Montherlant
À l'actuel propriétaire par descendance

Bibliographie:

Duthuit - Les Livres Illustrés n°10

Illustrated book; signed and numbered

7 000 - 9 000 €



164



165



166

164

Henri MATISSE

1869-1954

Sans titre – 1944

Étude pour *Passiphaé*
Linogravure en noir
Monogrammée et dédiée
31,20 x 24,80 cm

Provenance:
Ancienne collection Henry de Montherlant
À l'actuel propriétaire par descendance

Linocut; monogrammed and dedicated
12.28 x 9.76 in.

1 500 - 2 500 €

165

Henri MATISSE

1869-1954

Sans titre – 1944

Étude pour *Passiphaé*
Linogravure en noir
Monogrammée et dédiée
33,20 x 25,40 cm

Provenance:
Ancienne collection Henry de Montherlant
À l'actuel propriétaire par descendance

Linocut; monogrammed and dedicated
13.07 x 10 in.

1 500 - 2 500 €

166

Henri MATISSE

1869-1954

Sans titre – 1944

Étude pour *Passiphaé*
Linogravure en noir
Monogrammée et dédiée
31,50 x 24,60 cm

Provenance:
Ancienne collection Henry de Montherlant
À l'actuel propriétaire par descendance

Linocut; monogrammed and dedicated
12.40 x 9.69 in.

1 500 - 2 500 €



167



168



169

167

Henri MATISSE

1869-1954

Sans titre – 1944

Étude pour *Passiphaé*
Linogravure en noir
Monogrammée et dédiéee
32,90 x 24,90 cm

Provenance:
Ancienne collection Henry de Montherlant
À l'actuel propriétaire par descendance

Linocut; monogrammed and dedicated
12.95 x 9.80 in.

1 500 - 2 500 €

168

Henri MATISSE

1869-1954

Sans titre – 1944

Étude pour *Passiphaé*
Linogravure en noir
Monogrammée et dédiéee
33,30 x 25 cm

Provenance:
Ancienne collection Henry de Montherlant
À l'actuel propriétaire par descendance

Linocut; monogrammed and dedicated
13.11 x 9.84 in.

1 500 - 2 500 €

169

Henri MATISSE

1869-1954

Sans titre – 1944

Étude pour *Passiphaé*
Linogravure en noir
Annotée
31,60 x 24,60 cm

Provenance:
Ancienne collection Henry de Montherlant
À l'actuel propriétaire par descendance

Linocut; annotated
12.44 x 9.69 in.

1 500 - 2 500 €

170

Salvador DALÍ

1904-1989

Le cheval à la montre molle – 1980

Bronze à patine marron et doré et marbre

Signature et numérotation gravées

«190/350»

Fondeur Perso

52 x 17 x 52 cm

Bibliographie:

Robert et Nicolas Descharnes, *Dalí, sculptures et objets, Le Dur et Le Mou*, Éditions Eccart, 2004. Reproduit et répertorié p. 252, n° 650 (un autre exemplaire)

Bronze with brown and gilded patina and marble; engraved signature and number 20.47 x 6.69 x 20.47 in.

5 000 - 7 000 €



171

Salvador DALÍ

1904-1989

Vénus Spatiale – 1984

Bronze à patine marron et dorée
Signature et numérotation gravées
«146/350»

Fondeur Venturi Arte
64 x 36 x 32 cm

Bibliographie:

Robert et Nicolas Descharnes, *Sculptures and Objects, Dalí, The Hard and the Soft*, Eccart, 2004, p.236-237 et 239

Une copie du certificat sera remise à l'acquéreur

*Bronze with brown and gilded patina ;
engraved signature et number
25.20 x 14.17 x 12.60 in.*

15 000 - 20 000 €



172

Salvador DALÍ

1904-1989

Vénus de Milo aux tiroirs – 1964

Bronze à patine verte
Signature et numérotation gravées
«AE 27/499»
Fondeur Valsuani
Hauteur: 36 cm

*Bronze with green patina;
engraved signature and number
Height: 14.17 in.*

4 000 - 6 000 €

173

Salvador DALÍ

1904-1989

La montre molle – Circa 1970

Bronze doré et verre
Signature et numérotation gravées «8/10»
Édition à 1000 exemplaires + 10 EA + 90 HC
Fondeur Gustin, Paris
Hauteur: 53 cm

Un certificat sera remis à l'acquéreur

*Gilded bronze and glass;
engraved signature and number
Height: 20.87 in.*

2 000 - 3 000 €

174

Salvador DALÍ

1904-1989

**Poudrier surréaliste
pour Elsa Schiaparelli – Circa 1935-45**

Laiton
Édition Stratton
Diamètre: 9 cm

*Stamped brass
Diameter: 3.54 in.*

1 000 - 1 500 €



172

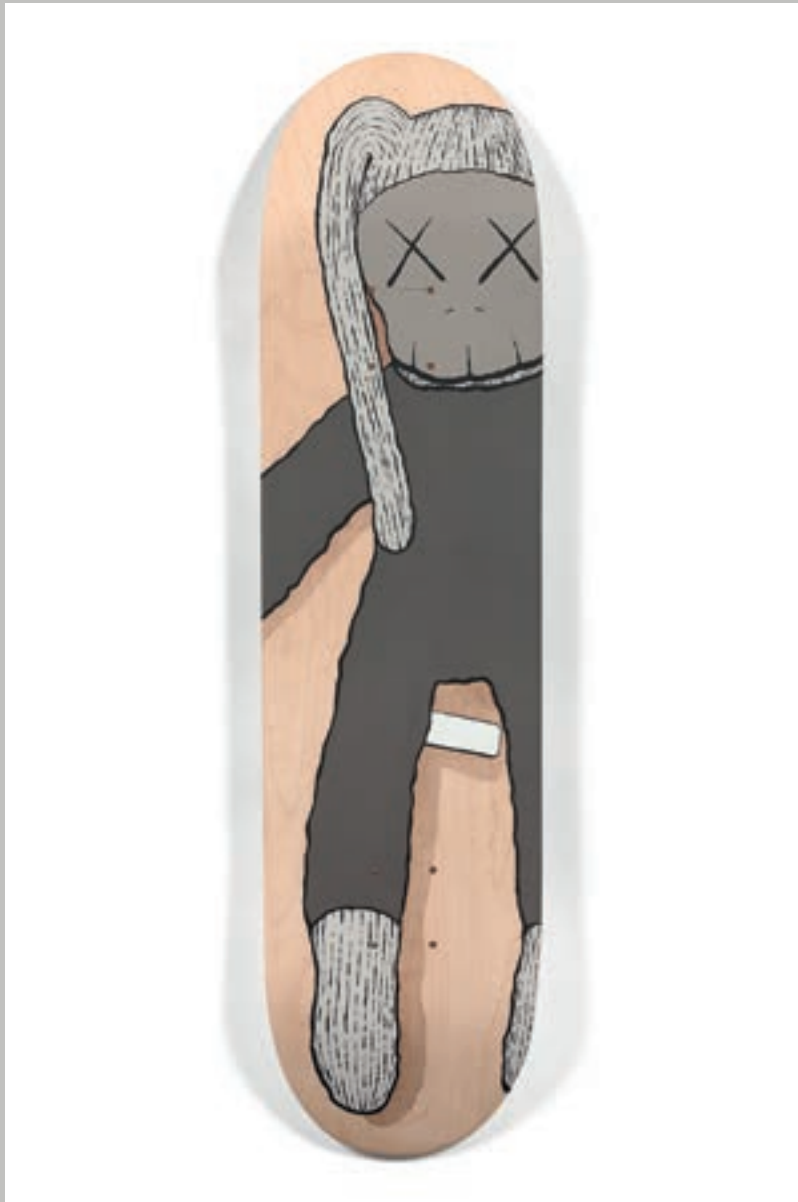


173



174

ARTCURIAL



KAWS
Sans titre - 2002
Acrylique et marqueur
sur planche de skate
Pièce unique
Signée et datée

Estimation : 30 000 - 50 000 €

URBAN ART

Vente aux enchères
Lundi 19 novembre 2018 - 18h

7 Rond-Point
des Champs-Élysées
75008 Paris

Contact:
Karine Castagna
+33 (0)1 42 99 20 28
kcastagna@artcurial.com

ARTCURIAL



Jean PROUVÉ (1901-1984)
Maison démontable 6x9 m - circa 1946
Estimation : 300 000 - 500 000 €

DESIGN

Vente aux enchères
Mardi 20 novembre 2018 - 20h

7 Rond-Point
des Champs-Élysées
75008 Paris

Contact:
Claire Gallois
+33 (0)1 42 99 16 24
cgallois@artcurial.com

ARTCURIAL

Giacomo BALLA (1871-1958)
Linea di velocità Vortice - 1916 / 1917
Paravent à deux volets, recto-verso
Peinture à l'eau et crayon sur carton
contrecollé sur panneau
179,80 x 82,50 cm

Estimation : 450 000 - 600 000 €



IMPRESSIONNISTE & MODERNE

Ventes aux enchères
Lundi 3 et mardi 4 décembre 2018
20h & 11h

7 Rond-Point
des Champs-Élysées
75008 Paris

Contact:
Élodie Landais
+33 (0)1 42 99 20 84
elandais@artcurial.com

ARTCURIAL



Lucio FONTANA (1899-1968)
Pagliaccio - 1949 / 1950
Céramique émaillée (en deux parties)
100 x 75 cm

Estimation : 800 000 - 1 000 000 €

POST-WAR & CONTEMPORAIN

Ventes aux enchères
Lundi 3 et mardi 4 décembre 2018
20h & 14h30

7 Rond-Point
des Champs-Élysées
75008 Paris

Contact :
Vanessa Favre
+33 (0)1 42 99 16 13
vfavre@artcurial.com

ORDRE DE TRANSPORT

PURCHASER SHIPPING INSTRUCTION

Vous venez d'acquiescer un lot et vous souhaitez qu'Artcurial organise son transport. Nous vous prions de bien vouloir remplir ce formulaire et le retourner soit par mail à: shipping@artcurial.com soit par fax au : +33 (0)1 42 99 20 22 ou bien sous pli à : Artcurial – Département Transport 7 Rond-Point des Champs-Élysées – 75008 Paris

Pour tout complément d'information, vous pouvez joindre le service Douanes et Transport au +33 (0)1 42 99 16 57. Votre devis vous sera adressé par mail.

Enlèvement & Transport

- Je viendrai enlever mes achats (une pièce d'identité en cours de validité sera demandée)
 Je donne procuration à M./Mme./La Société:

pour l'enlèvement de mes lots et celui-ci se présentera avec, la procuration signée, sa pièce d'identité et un bon d'enlèvement pour les transporteurs.

Merci de bien vouloir me communiquer un devis de transport:

Date Vente Artcurial: _____
Facture N°AC/RE/RA000 : _____
Nom de l'acheteur: _____
E-mail: _____
Nom du destinataire (si différent de l'adresse de facturation): _____

Adresse de livraison: _____

N° de téléphone : _____ Digicode : _____
Étage: _____
Code Postal: _____ Ville: _____
Pays: _____

Instructions Spéciales:

- _____
 Je demande le déballage et l'enlèvement des déchets

Conditions générales d'achats et assurance

L'acquéreur est chargé de faire assurer lui-même ses acquisitions, Artcurial SAS décline toute responsabilité quant aux dommages que l'objet pourrait encourir, et ceci dès l'adjudication prononcée. Toutes les formalités et transports restent à la charge exclusive de l'acquéreur.

- J'ai pris connaissance des Conditions Générales d'Achat
 Merci d'inclure une assurance transport dans mon devis.

Frais de stockage

Les meubles et pièces volumineuses ne pourront pas être enlevés chez Artcurial, ils sont entreposés dans les locaux de Vulcan Art Services, 135 rue du Fossé Blanc. 92230 Gennevilliers Tél.: +33 (0)1 41 47 94 00.

Le retrait s'effectue sur rendez-vous du Lundi au jeudi: de 9h30 à 12h15 et de 13h30 à 16h45, le Vendredi: de 9h30 à 12h15 et de 13h30 à 15h45

Stockage gracieux les 14 jours suivant la date de vente. Passé ce délai, des frais de stockage par lot et par semaine seront facturés par Vulcan Art Services, toute semaine commencée est due en entier. Aucun retrait ni transport de lot ne pourra intervenir sans le paiement intégral de la facture et de tous les frais afférents.

Your order has to be emailed to shipping@artcurial.com (1)
According to our conditions of sales in our auctions:
"All transportation arrangements are the sole responsibility of the buyer"

Last Name: _____
Customer ID: _____
First Name: _____

- I'll collect my purchases myself
 My purchases will be collected on my behalf by:

 I wish to receive a shipping quote to the following email address (1): _____

Shipment address

Name: _____
Delivery address: _____

ZIP: _____ City: _____
Country: _____
Floor: _____ Digicode: _____
Recipient phone No: _____
Recipient Email: _____

Integrated air shipment - Fedex

(If this type of shipment applies to your purchases)*
 Yes No

* Kindly note that for security reason frame and glass are removed.

Liability and insurance

The Buyer has to insure its purchase, and Artcurial SAS assumes no liability for any damage items which may occur after the sale.
 I insure my purchases myself
 I want my purchases to be insured by the transport agent

Payment method

No shipment can occur without the settlement of Artcurial's invoice beforehand

- Credit card (visa)
 Credit card (euro / master card)

Cardholder Last Name: _____

Card Number (16 digits): ____ / ____ / ____ / ____
Expiration date: __ / __

CVV/CVC N° (reverse of card): _ _ _

I authorize Artcurial to charge the sum of: _____

Name of card holder: _____

Date: _____

Signature of card holder (mandatory): _____

Date: _____

Signature: _____

STOCKAGE ET ENLÈVEMENT DES LOTS STORAGE & COLLECTION OF PURCHASES

Tél.: +33 (0)1 42 99 20 46
Fax.: +33 (0)1 42 99 20 22
stockage@artcurial.com

Il est conseillé de prévenir par courrier électronique, téléphone ou fax, le département stockage de la date désirée de retrait d'un lot.

Please advise our storage department by email, telephone or fax of the date when your lot(s) will be collected.

TABLEAUX ET OBJETS D'ART PICTURES & WORKS OF ART

Vous pouvez retirer vos achats au magasinage de l'Hôtel Marcel Dassault (rez-de-jardin), soit à la fin de la vente, soit les jours suivants :
lundi au vendredi: de 9h30 à 18h
(stockage gracieux les 15 jours suivant la date de vente)

Purchased lots may be collected from the Hôtel Marcel Dassault storage (garden level) either after the sale, Monday to Friday from 9:30 am to 6 pm. (storage is free of charge for a fortnight after the sale)

MOBILIER ET PIÈCES VOLUMINEUSES FURNITURE & BULKY OBJECTS

• Les meubles et pièces volumineuses ne pourront pas être enlevés chez Artcurial, ils sont entreposés dans les locaux de

Vulcan Art Services
135 rue du Fossé Blanc. 92230 Gennevilliers
Tél.: +33 (0)1 41 47 94 00.
Le retrait s'effectue sur rendez-vous du
Lundi au jeudi: de 9h30 à 12h15 et de 13h30 à 16h45, le Vendredi: de 9h30 à 12h15 et de 13h30 à 15h45

Contacts:
Khadija Elhadi
+33 (0)1 41 47 94 17
khadija.elhadi@vulcan-france.com

Marianne Soussy
+33 (0)1 41 47 94 00
marianne.soussy@vulcan-france.com

Tél.: +33 (0)1 41 47 94 00
Fax.: +33 (0)1 41 47 94 01

• Stockage gracieux les 14 jours suivant la date de vente. Passé ce délai, des frais de stockage vous seront facturés par Vulcan Art Services par semaine, toute semaine commencée est due en entier.

• Pour tout entreposage supérieur à 45 jours, nous vous invitons à demander un devis forfaitaire.

• Pour toute expédition de vos lots, Vulcan Art Services se tient à votre disposition pour vous établir un devis.

• L'enlèvement des lots achetés ne peut pas être effectué avant le 4^e jour qui suit la date de vente.

• All furniture and bulky objects may not be collected at Artcurial Furniture, as they are stored at the Vulcan

Fret Services warehouse:
135 rue du Fossé Blanc 92230 Gennevilliers
Monday to thursday:
9am - 12.30pm and 1.30pm - 5pm
Friday:
9am - 12.30pm and 1.30pm - 4pm

Contacts:
Khadija Elhadi
+33 (0)1 41 47 94 17
khadija.elhadi@vulcan-france.com

Marianne Soussy
+33 (0)1 41 47 94 00
marianne.soussy@vulcan-france.com

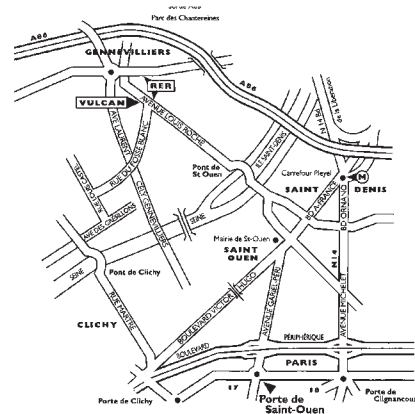
Tel.: +33 (0)1 41 47 94 00
Fax.: +33 (0)1 41 47 94 01

• The storage is free of charge for a 14 day period after the date of sale. Thereafter storage costs will be charged by Vulcan Art Services, per week.

• Vulcan Art Services will be pleased to provide a quote, for any storage over 45 days, upon request.

• Vulcan Art Service can also provide a quote for the shipment of your purchases.

• Lots can be collected after the 4th day following the sale's date.



CONDITIONS GÉNÉRALES D'ACHAT AUX ENCHÈRES PUBLIQUES

ARTCURIAL SAS

Artcurial SAS est un opérateur de ventes volontaires de meubles aux enchères publiques régie par les articles L 321-4 et suivant du Code de commerce. En cette qualité Artcurial SAS agit comme mandataire du vendeur qui contracte avec l'acquéreur. Les rapports entre Artcurial SAS et l'acquéreur sont soumis aux présentes conditions générales d'achat qui pourront être amendées par des avis écrits ou oraux avant la vente et qui seront mentionnés au procès-verbal de vente.

I. LE BIEN MIS EN VENTE

a) Les acquéreurs potentiels sont invités à examiner les biens pouvant les intéresser avant la vente aux enchères, et notamment pendant les expositions. Artcurial SAS se tient à la disposition des acquéreurs potentiels pour leur fournir des rapports sur l'état des lots.

b) Les descriptions des lots résultant du catalogue, des rapports, des étiquettes et des indications ou annonces verbales ne sont que l'expression par Artcurial SAS de sa perception du lot, mais ne sauraient constituer la preuve d'un fait.

c) Les indications données par Artcurial SAS sur l'existence d'une restauration, d'un accident ou d'un incident affectant le lot, sont exprimées pour faciliter son inspection par l'acquéreur potentiel et restent soumises à son appréciation personnelle ou à celle de son expert. L'absence d'indication d'une restauration d'un accident ou d'un incident dans le catalogue, les rapports, les étiquettes ou verbalement, n'implique nullement qu'un bien soit exempt de tout défaut présent, passé ou réparé. Inversement la mention de quelque défaut n'implique pas l'absence de tous autres défauts.

d) Les estimations sont fournies à titre purement indicatif et elles ne peuvent être considérées comme impliquant la certitude que le bien sera vendu au prix estimé ou même à l'intérieur de la fourchette d'estimations. Les estimations ne sauraient constituer une quelconque garantie. Les estimations peuvent être fournies en plusieurs monnaies; les conversions peuvent à cette occasion être arrondies différemment des arrondissements légaux.

2. LA VENTE

a) En vue d'une bonne organisation des ventes, les acquéreurs potentiels sont invités à se faire connaître auprès d'Artcurial SAS, avant la vente, afin de permettre l'enregistrement de leurs données personnelles. Artcurial SAS se réserve le droit de demander à tout acquéreur potentiel de justifier de son identité ainsi que de ses références bancaires et d'effectuer un dépôt. Artcurial SAS se réserve d'interdire l'accès à la salle de vente de tout acquéreur potentiel pour justes motifs.

b) Toute personne qui se porte enchérisseur s'engage à régler personnellement et immédiatement le prix d'adjudication augmenté des frais à la charge de l'acquéreur et de tous impôts ou taxes qui pourraient être exigibles. Tout enchérisseur est censé agir pour son propre compte sauf dénonciation préalable de sa qualité de mandataire pour le compte d'un tiers, acceptée par Artcurial SAS.

c) Le mode normal pour enchérir consiste à être présent dans la salle de vente. Toutefois Artcurial SAS pourra accepter gracieusement de recevoir des enchères par téléphone d'un acquéreur potentiel qui se sera manifesté avant la vente.

Artcurial SAS ne pourra engager sa responsabilité notamment si la liaison téléphonique n'est pas établie, est établie tardivement, ou en cas d'erreur ou d'omissions relatives à la réception des enchères par téléphone. À toutes fins utiles, Artcurial SAS se réserve le droit d'enregistrer les communications téléphoniques durant la vente. Les enregistrements seront conservés jusqu'au règlement du prix, sauf contestation.

d) Artcurial SAS pourra accepter gracieusement d'exécuter des ordres d'enchérir qui lui auront été transmis avant la vente, pour lesquels elle se réserve le droit de demander un dépôt de garantie et qu'elle aura acceptés. Si le lot n'est pas adjugé à cet enchérisseur, le dépôt de garantie sera renvoyé sous 72h. Si Artcurial SAS reçoit plusieurs ordres pour des montants d'enchères identiques, c'est l'ordre le plus ancien qui sera préféré. Artcurial SAS ne pourra engager sa responsabilité notamment en cas d'erreur ou d'omission d'exécution de l'ordre écrit.

e) Dans l'hypothèse où un prix de réserve aurait été stipulé par le vendeur, Artcurial SAS se réserve le droit de porter des enchères pour le compte du vendeur jusqu'à ce que le prix de réserve soit atteint. En revanche le vendeur n'est pas autorisé à porter lui-même des enchères directement ou par le biais d'un mandataire. Le prix de réserve ne pourra pas dépasser l'estimation basse figurant dans le catalogue ou modifié publiquement avant la vente.

f) Artcurial SAS dirigera la vente de façon discrétionnaire, en veillant à la liberté des enchères et à l'égalité entre l'ensemble des enchérisseurs, tout en respectant les usages établis. Artcurial SAS se réserve de refuser toute enchère, d'organiser les enchères de la façon la plus appropriée, de déplacer certains lots lors de la vente, de retirer tout lot de la vente, de réunir ou de séparer des lots. En cas de contestation Artcurial SAS se réserve de désigner l'adjudicataire, de poursuivre la vente ou de l'annuler, ou encore de remettre le lot en vente.

g) Sous réserve de la décision de la personne dirigeant la vente pour Artcurial SAS, l'adjudicataire sera la personne qui aura porté l'enchère la plus élevée pourvu qu'elle soit égale ou supérieure au prix de réserve, éventuellement stipulé.

Le coup de marteau matérialisera la fin des enchères et le prononcé du mot «adjugé» ou tout autre équivalent entraînera la formation du contrat de vente entre le vendeur et le dernier enchérisseur retenu. L'adjudicataire ne pourra obtenir la livraison du lot qu'après règlement de l'intégralité du prix. En cas de remise d'un chèque ordinaire, seul l'encaissement du chèque vaudra règlement. Artcurial SAS se réserve le droit de ne délivrer le lot qu'après encaissement du chèque.

h) Pour faciliter les calculs des acquéreurs potentiels, Artcurial SAS pourra être conduit à utiliser à titre indicatif un système de conversion de devises. Néanmoins les enchères ne pourront être portées en devises, et les erreurs de conversion ne pourront engager la responsabilité de Artcurial SAS

3. L'EXÉCUTION DE LA VENTE

a) En sus du prix de l'adjudication, l'adjudicataire (acheteur) devra acquitter par lot et par tranche dégressive les commissions et taxes suivantes:

- 1) Lots en provenance de l'UE:
 - De 1 à 150 000 euros: 25 % + TVA au taux en vigueur.
 - De 150 001 à 2 000 000 euros: 20% + TVA au taux en vigueur.
 - Au-delà de 2 000 001 euros: 12 % + TVA au taux en vigueur.

- 2) Lots en provenance hors UE: (indiqués par un O). Aux commissions et taxes indiquées ci-dessus, il convient d'ajouter des frais d'importation, (5,5 % du prix d'adjudication, 20 % pour les bijoux et montres, les automobiles, les vins et spiritueux et les multiples).

- 3) La TVA sur commissions et frais d'importation peuvent être rétrocédés à l'adjudicataire sur présentation des justificatifs d'exportation hors UE. L'adjudicataire UE justifiant d'un n° de TVA Intracommunautaire et d'un document prouvant la livraison dans son état membre pourra obtenir le remboursement de la TVA sur commissions.

Le paiement du lot aura lieu au comptant, pour l'intégralité du prix, des frais et taxes, même en cas de nécessité d'obtention d'une licence d'exportation. L'adjudicataire pourra s'acquitter par les moyens suivants:

- En espèces : jusqu'à 1 000 euros frais et taxes compris pour les ressortissants français et les personnes agissant pour le compte d'une entreprise, 15 000 euros frais et taxes compris pour les ressortissants étrangers sur présentation de leurs papiers d'identité ;
- Par chèque bancaire tiré sur une banque française sur présentation d'une pièce d'identité et, pour toute personne morale, d'un extrait KBis daté de moins de 3 mois (Les chèques tirés sur une banque étrangère ne sont pas acceptés);
- Par virement bancaire;
- Par carte de crédit: VISA, MASTERCARD ou AMEX (en cas de règlement par carte American Express, une commission supplémentaire de 1,85 % correspondant aux frais d'encaissement sera perçue).

- 4) La répartition entre prix d'adjudication et commissions peut-être modifiée par convention particulière entre le vendeur et Artcurial sans conséquence pour l'adjudicataire.

b) Artcurial SAS sera autorisé à reproduire sur le procès-verbal de vente et sur le bordereau d'adjudication les renseignements qu'aura fournis l'adjudicataire avant la vente. Toute fausse indication engagera la responsabilité de l'adjudicataire. Dans l'hypothèse où l'adjudicataire ne se sera pas fait enregistrer avant la vente, il devra communiquer les renseignements nécessaires dès l'adjudication du lot prononcée. Toute personne s'étant fait enregistrer auprès de Artcurial SAS dispose d'un droit d'accès et de rectification aux données nominatives fournies à Artcurial SAS dans les conditions de la Loi du 6 juillet 1978.

c) Il appartiendra à l'adjudicataire de faire assurer le lot dès l'adjudication. Il ne pourra recourir contre Artcurial SAS, dans l'hypothèse où par suite du vol, de la perte ou de la dégradation de son lot, après l'adjudication, l'indemnisation qu'il recevra de l'assureur de Artcurial SAS serait avérée insuffisante.

d) Le lot ne sera délivré à l'acquéreur qu'après paiement intégral du prix, des frais et des taxes. En cas de règlement par chèque,

le lot ne sera délivré qu'après encaissement définitif du chèque, soit 8 jours ouvrables à compter du dépôt du chèque. A compter du lundi suivant le 90e jour après la vente, le lot acheté réglé ou non réglé restant dans l'entrepôt, fera l'objet d'une facturation de 50€ HT par semaine et par lot, toute semaine commencée étant due dans son intégralité au titre des frais d'entreposage et d'assurance. À défaut de paiement par l'adjudicataire, après mise en demeure restée infructueuse, le bien est remis en vente à la demande du vendeur sur folle enchère de l'adjudicataire défaillant; si le vendeur ne formule pas cette demande dans un délai de trois mois à compter de l'adjudication, la vente est résolue de plein droit, sans préjudice de dommages intérêts dus par l'adjudicataire défaillant.

En outre, Artcurial SAS se réserve de réclamer à l'adjudicataire défaillant, à son choix:

- Des intérêts au taux légal majoré de cinq points,
- Le remboursement des coûts supplémentaires engendrés par sa défaillance,
- Le paiement de la différence entre le prix d'adjudication initial et le prix d'adjudication sur folle enchère s'il est inférieur, ainsi que les coûts générés par les nouvelles enchères.

Artcurial SAS se réserve également de procéder à toute compensation avec des sommes dues à l'adjudicataire défaillant. Artcurial SAS se réserve d'exclure de ses ventes futures, tout adjudicataire qui aura été défaillant ou qui n'aura pas respecté les présentes conditions générales d'achat.

e) Les achats qui n'auront pas été retirés dans les sept jours de la vente (samedi, dimanche et jours fériés compris), pourront être transportés dans un lieu de conservation aux frais de l'adjudicataire défaillant qui devra régler le coût correspondant pour pouvoir retirer le lot, en sus du prix, des frais et des taxes.

f) L'acquéreur pourra se faire délivrer à sa demande un certificat de vente qui lui sera facturé la somme de 60 euros TTC.

4. LES INCIDENTS DE LA VENTE

En cas de contestation Artcurial SAS se réserve de désigner l'adjudicataire, de poursuivre la vente ou de l'annuler, ou encore de remettre le lot en vente.

a) Dans l'hypothèse où deux personnes auront porté des enchères identiques par la voix, le geste, ou par téléphone et réclamation en même temps le bénéficiaire de l'adjudication après le coup de marteau, le bien sera immédiatement remis en vente au prix proposé par les derniers enchérisseurs, et tout le public présent pourra porter de nouvelles enchères.

b) Pour faciliter la présentation des biens lors de ventes, Artcurial SAS pourra utiliser des moyens vidéos. en cas d'erreur de manipulation pouvant conduire pendant la vente à présenter un bien différent de celui sur lequel les enchères sont portées, Artcurial SAS ne pourra engager sa responsabilité, et sera seul juge de la nécessité de recommencer les enchères.

5. PRÉEMPTION DE L'ÉTAT FRANÇAIS

L'état français dispose d'un droit de préemption des œuvres vendues conformément aux textes en vigueur. L'exercice de ce droit intervient immédiatement après le coup de marteau, le représentant de l'état manifestant alors la volonté de ce dernier de se substituer au dernier enchérisseur, et devant confirmer la préemption dans les 15 jours.

Artcurial SAS ne pourra être tenu pour responsable des conditions de la préemption par l'état français.

6. PROPRIÉTÉ INTELLECTUELLE - REPRODUCTION DES ŒUVRES

Artcurial SAS est propriétaire du droit de reproduction de son catalogue. Toute reproduction de celui-ci est interdite et constitue une contrefaçon à son préjudice. En outre Artcurial SAS dispose d'une dérogation lui permettant de reproduire dans son catalogue les œuvres mises en vente, alors même que le droit de reproduction ne serait pas tombé dans le domaine public. Toute reproduction du catalogue de Artcurial SAS peut donc constituer une reproduction illicite d'une œuvre exposant son auteur à des poursuites en contrefaçon par le titulaire des droits sur l'œuvre. La vente d'une œuvre n'emporte pas au profit de son propriétaire le droit de reproduction et de présentation de l'œuvre.

7. BIENS SOUMIS À UNE LÉGISLATION PARTICULIÈRE

La réglementation internationale du 3 mars 1973, dite Convention de Washington a pour effet la protection de specimens et d'espèces dits menacés d'extinction. Les termes de son application diffèrent d'un pays à l'autre. Il appartient à tout acheteur de vérifier, avant d'enchérir, la législation appliquée dans son pays à ce sujet. Tout lot contenant un élément en ivoire, en palissandre...quelle que soit sa date d'exécution ou son certificat d'origine, ne pourra être importé aux Etats-Unis, au regard de la législation qui y est appliquée. Il est indiqué par un (▲).

8. RETRAIT DES LOTS

L'acquéreur sera lui-même chargé de faire assurer ses acquisitions, et Artcurial SAS décline toute responsabilité quant aux dommages que l'objet pourrait encourir, et ceci dès l'adjudication prononcée. Toutes les formalités et transports restent à la charge exclusive de l'acquéreur.

9. INDÉPENDANCE DES DISPOSITIONS

Les dispositions des présentes conditions générales d'achat sont indépendantes les unes des autres. La nullité de quelque disposition ne saurait entraîner l'inapplicabilité des autres.

10. COMPÉTENCES LÉGISLATIVE ET JURIDICTIONNELLE

Conformément à la loi, il est précisé que toutes les actions en responsabilité civile engagées à l'occasion des prises et des ventes volontaires et judiciaires de meuble aux enchères publiques se prescrivent par cinq ans à compter de l'adjudication ou de la prise. La loi française seule régit les présentes conditions générales d'achat. Toute contestation relative à leur existence, leur validité, leur opposabilité à tout enchérisseur et acquéreur, et à leur exécution sera tranchée par le tribunal compétent du ressort de Paris (France).

PROTECTION DES BIENS CULTURELS

Artcurial SAS participe à la protection des biens culturels et met tout en œuvre, dans la mesure de ses moyens, pour s'assurer de la provenance des lots mis en vente dans ce catalogue.

Banque partenaire:



V_9_FR

CONDITIONS OF PURCHASE IN VOLUNTARY AUCTION SALES

ARTCURIAL

Artcurial SAS is an operator of voluntary auction sales regulated by the law articles L321-4 and following of the Code de Commerce. In such capacity Artcurial SAS acts as the agent of the seller who contracts with the buyer. The relationships between Artcurial SAS and the buyer are subject to the present general conditions of purchase which can be modified by saleroom notices or oral indications before the sale, which will be recorded in the official sale record.

I. GOODS FOR AUCTION

a) The prospective buyers are invited to examine any goods in which they may be interested, before the auction takes place, and notably during the exhibitions. Artcurial SAS is at disposal of the prospective buyers to provide them with reports about the conditions of lots.

b) Description of the lots resulting from the catalogue, the reports, the labels and the verbal statements or announcements are only the expression by Artcurial SAS of their perception of the lot, but cannot constitute the proof of a fact.

c) The statements by made Artcurial SAS about any restoration, mishap or harm arisen concerning the lot are only made to facilitate the inspection thereof by the prospective buyer and remain subject to his own or to his expert's appreciation. The absence of statements Artcurial SAS by relating to a restoration, mishap or harm, whether made in the catalogue, condition reports, on labels or orally, does not imply that the item is exempt from any current, past or repaired defect. Inversely, the indication of any defect whatsoever does not imply the absence of any other defects.

d) Estimates are provided for guidance only and cannot be considered as implying the certainty that the item will be sold for the estimated price or even within the bracket of estimates. Estimates cannot constitute any warranty assurance whatsoever. The estimations can be provided in several currencies; the conversions may, in this case or, be rounded off differently than the legal rounding

2. THE SALE

a) In order to assure the proper organization of the sales, prospective buyers are invited to make themselves known to Artcurial SAS before the sale, so as to have their personal identity data recorded. Artcurial SAS reserves the right to ask any prospective buyer to justify his identity as well as his bank references and to request a deposit. Artcurial SAS reserves the right to refuse admission to the auction sales premises to any prospective buyer for legitimate reasons.

b) Any person who is a bidder undertakes to pay personally and immediately the hammer price increased by the costs to be born by the buyer and any and all taxes or fees/expenses which could be due. Any bidder is deemed acting on his own behalf except when prior notification, accepted by Artcurial SAS, is given that he acts as an agent on behalf of a third party.

c) The usual way to bid consists in attending the sale on the premises. However, Artcurial SAS may graciously accept to receive some bids by telephone from a prospective buyer who has expressed such a request before the sale. Artcurial SAS will bear no liability / responsibility whatsoever, notably if the telephone contact is not made, or if it is made too late, or in case of mistakes or omissions relating to the reception of the telephone. For variety of purposes, Artcurial SAS reserves its right to record all the telephone communications during the auction. Such records shall be kept until the complete payment of the auction price, except claims.

d) Artcurial SAS may accept to execute orders to bid which will have been submitted before the sale and by Artcurial SAS which have been deemed acceptable. Artcurial SAS is entitled to request a deposit which will be refunded within 48 hours after the sale if the lot is not sold to this buyer. Should Artcurial SAS receive several instructions to bid for the same amounts, it is the instruction to bid first received which will be given preference. Artcurial SAS will bear no liability/responsibility in case of mistakes or omission of performance of the written order.

e) In the event where a reserve price has been stipulated by the seller, Artcurial SAS reserves the right to bid on behalf of the seller until the reserve price is reached. The seller will not be admitted to bid himself directly or through an agent. The reserve price may not be higher than the low estimate for the lot printed in or publicly modified before the sale.

f) Artcurial SAS will conduct auction sales at their discretion, ensuring freedom of auction and equality among all bidders, in accordance with established practices. Artcurial SAS reserves the right to refuse any bid, to organise the bidding in such manner as may be the most appropriate, to move some lots in the course of the sale, to withdraw any lot in the course of the sale, to combine or to divide some lots in the course of the sale. In case of challenge or dispute, Artcurial SAS reserves the right to designate the successful bidder, to continue the bidding or to cancel it, or to put the lot back up for bidding.

g) Subject to the decision of the person conducting the bidding for Artcurial SAS, the successful bidder will be the bidder who would have made the highest bid provided the final bid is equal to or higher than the reserve price if such a reserve price has been stipulated. The hammer stroke will mark the acceptance of the highest bid and the pronouncing of the word "adjudgé" or any equivalent will amount to the conclusion of the purchase contract between the seller and the last bidder taken in consideration. No lot will be delivered to the buyer until full payment has been made. In case of payment by an ordinary draft/check, payment will be deemed made only when the check will have been cashed.

h) So as to facilitate the price calculation for prospective buyers, a currency converter may be operated by Artcurial SAS as guidance. Nevertheless, the bidding cannot be made in foreign currency and Artcurial SAS will not be liable for errors of conversion.

3. THE PERFORMANCE OF THE SALE

a) In addition of the lot's hammer price, the buyer must pay the different stages of following costs and fees/taxes:

- 1) Lots from the EU:
 - From 1 to 150 000 euros: 25 % + current VAT.
 - From 150 001 to 2 000 000 euros: 20 % + current VAT.
 - Over 2 000 001 euros: 12 % + current VAT.
- 2) Lots from outside the EU: (identified by an O). In addition to the commissions and taxes indicated above, an additional import fees will be charged (5,5% of the hammer price, 20% for jewelry and watches, motorcars, wines and spirits and multiples).

3) VAT on commissions and import fees can be retroceded to the purchaser on presentation of written proof of exportation outside the EU.

An EU purchaser who will submit his intra-community VAT number and a proof of shipment of his purchase to his EU country home address will be refunded of VAT on buyer's premium.

The payment of the lot will be made cash, for the whole of the price, costs and taxes, even when an export licence is required. The purchaser will be authorized to pay by the following means:

- In cash: up to 1 000 euros, costs and taxes included, for French citizens and people acting on behalf of a company, up to 15 000 euros, costs and taxes included, for foreign citizens
- on presentation of their identity papers;
- By cheque drawn on a French bank on presentation of identity papers and for any company, a KBis dated less than 3 months (cheques drawn on a foreign bank are not accepted);
- By bank transfer;
- By credit card: VISA, MASTERCARD or AMEX (in case of payment by AMEX, a 1,85% additional commission corresponding to cashing costs will be collected).

4) The distribution between the lot's hammer price and cost and fees can be modified by particular agreement between the seller and Artcurial SAS without consequence for the buyer.

b) Artcurial SAS will be authorized to reproduce in the official sale record and on the bid summary the information that the buyer will have provided before the sale. The buyer will be responsible for any false information given. Should the buyer have neglected to give his personal information before the sale, he will have to give the necessary information as soon as the sale of the lot has taken place. Any person having been recorded by Artcurial SAS has a right of access and of rectification to the nominative data provided to Artcurial SAS pursuant to the provisions of Law of the 6 July 1978.

c) The lot must to be insured by the buyer immediately after the purchase. The buyer will have no recourse against Artcurial SAS, in the event where, due to a theft, a loss or a deterioration of his lot after the purchase, the compensation he will receive from the insurer of Artcurial SAS would prove insufficient.

d) The lot will be delivered to the buyer only after the entire payment of the price, costs and taxes. If payment is made by cheque, the lot will be delivered after cashing, eight working days after the cheque deposit. If the buyer has not settled his invoice yet or has not collected his purchase, a fee of 50€+VAT per lot, per week (each week is due in full) covering the costs of insurance and storage

will be charged to the buyer, starting on the first Monday following the 90th day after the sale. Should the buyer fail to pay the amount due, and after notice to pay has been given by Artcurial SAS to the buyer without success, at the seller's request, the lot is re-offered for sale, under the French procedure known as "procédure de folle enchère". If the seller does not make this request within three months from the date of the sale, the sale will be automatically cancelled, without prejudice to any damages owed by the defaulting buyer. In addition, Artcurial SAS reserves the right to claim against the defaulting buyer, at their option:

- interest at the legal rate increased by five points,
- the reimbursement of additional costs generated by the buyer's default,
- the payment of the difference between the initial hammer price and the price of sale after "procédure de folle enchère" if it is inferior as well as the costs generated by the new auction.

Artcurial SAS also reserves the right to set off any amount Artcurial SAS may owe the defaulting buyer with the amounts to be paid by the defaulting buyer.

Artcurial SAS reserves the right to exclude from any future auction, any bidder who has been a defaulting buyer or who has not fulfilled these general conditions of purchase.

e) For items purchased which are not collected within seven days from after the sale (Saturdays, Sundays and public holidays included), Artcurial SAS will be authorized to move them into a storage place at the defaulting buyer's expense, and to release them to same after payment of corresponding costs, in addition to the price, costs and taxes.

f) The buyer can obtain upon request a certificate of sale which will be invoiced € 60.

4. THE INCIDENTS OF THE SALE

In case of dispute, Artcurial SAS reserves the right to designate the successful bidder, to continue the sale or to cancel it or to put the lot up for sale.

a) In case two bidders have bidden vocally, by mean of gesture or by telephone for the same amount and both claim title to the lot, after the bidding the lot, will immediately be offered again for sale at the previous last bid, and all those attending will be entitled to bid again.

b) So as to facilitate the presentation of the items during the sales, Artcurial SAS will be able to use video technology. Should any error occur in operation of such, which may lead to show an item during the bidding which is not the one on which the bids have been made, Artcurial SAS shall bear no liability/responsability whatsoever, and will have sole discretion to decide whether or not the bidding will take place again.

5. PRE-EMPTION OF THE FRENCH STATE

The French state is entitled to use a right of pre-emption on works of art, pursuant to the rules of law in force. The use of this right comes immediately after the hammer stroke, the representative of the French state expressing then the intention

of the State to substitute for the last bidder, provided he confirms the pre-emption decision within fifteen days.

Artcurial SAS will not bear any liability/responsibility for the conditions of the pre-emption by the French State.

6. INTELLECTUAL PROPERTY RIGHT - COPYRIGHT

The copyright in any and all parts of the catalogue is the property of Artcurial SAS. Any reproduction thereof is forbidden and will be considered as counterfeiting to their detriment.

Furthermore, Artcurial SAS benefits from a legal exception allowing them to reproduce the lots for auction sale in their catalogue, even though the copyright protection on an item has not lapsed.

Any reproduction of Artcurial SAS catalogue may therefore constitute an illegal reproduction of a work which may lead its perpetrator to be prosecuted for counterfeiting by the holder of copyright on the work. The sale of a work of art does not transfer to its buyer any reproduction or representation rights thereof.

7. ITEMS FALLING WITHIN THE SCOPE OF SPECIFIC RULES

The International regulation dated March 3rd 1973, protects endangered species and specimen. Each country has its own lawmaking about it. Any potential buyer must check before bidding, if he is entitled to import this lot within his country of residence. Any lot which includes one element in ivory, rosewood...cannot be imported in the United States as its legislation bans its trade whatever its dating may be. It is indicated by a (▲).

8. REMOVAL OF PURCHASES

The buyer has to insure its purchase, and Artcurial SAS assumes no liability for any damage items which may occur after the sale. All transportation arrangements are the sole responsibility of the buyer.

9. SEVERABILITY

The clauses of these general conditions of purchase are independent from each other. Should a clause whatsoever be found null and void, the others shall remain valid and applicable.

10. LAW AND JURISDICTION

In accordance with the law, it is added that all actions in public liability instituted on the occasion of valuation and of voluntary and court-ordered auction sales are barred at the end of five years from the hammer price or valuation.

These Conditions of purchase are governed by French law exclusively. Any dispute relating to their existence, their validity and their binding effect on any bidder or buyer shall be submitted to the exclusive jurisdiction of the Courts of France.

PROTECTION OF CULTURAL PROPERTY

Artcurial SAS applies a policy to prevent the sale of looted or stolen cultural property.

Bank:



V_9_FR

ARTCURIAL

7, Rond-Point des Champs-Élysées
75008 Paris
T. +33 (0)1 42 99 20 20
F. +33 (0)1 42 99 20 21
contact@artcurial.com
www.artcurial.com

ASSOCIÉS

Comité exécutif:
François Tajan, **président délégué**
Fabien Naudan, **vice-président**
Matthieu Lamoure, **directeur général d'Artcurial Motorcars**
Joséphine Dubois, **directeur administratif et financier**

Directeur associé senior:
Martin Guesnet

Directeurs associés:
Stéphane Aubert
Emmanuel Berard
Olivier Berman
Isabelle Bresset
Matthieu Fournier
Bruno Jaubert
Julie Valade

Conseil de surveillance et stratégie :
Francis Briest, **président**
Axelle Givaudan, **secrétaire général, directeur des affaires institutionnelles**

Conseiller scientifique et culturel :
Serge Lemoine

GROUPE ARTCURIAL SA

Président Directeur Général :
Nicolas Orłowski

Président d'honneur :
Hervé Poulain

Vice-président :
Francis Briest

Conseil d'Administration :
Francis Briest, Olivier Costa de Beauregard,
Nicole Dassault, Laurent Dassault,
Carole Fiquémont, Marie-Hélène Habert,
Nicolas Orłowski, Hervé Poulain

SAS au capital de 1797000 €
Agrément n° 2001-005

FRANCE

Bordeaux
Marie Janoueix
Hôtel de Gurchy
83 Cours des Girondins
33500 Libourne
T. +33 (0)6 07 77 59 49
mjanoueix@artcurial.com

Artcurial Lyon
Michel Rambert
Commissaire-Priseur:
Michel Rambert
2-4, rue Saint Firmin - 69008 Lyon
T. +33 (0)4 78 00 86 65
mrambert@artcurial-lyon.com

Montpellier
Geneviève Salasc de Cambiaire
T. +33 (0)6 09 78 31 45
gsalasc@artcurial.com

Artcurial Toulouse
Jean-Louis Vedovato
Commissaire-Priseur:
Jean-Louis Vedovato
8, rue Fermat - 31000 Toulouse
T. +33 (0)5 62 88 65 66
v.vedovato@artcurial-toulouse.com

Arqana
Artcurial Deauville
32, avenue Hocquart de Turtot
14800 Deauville
T. +33 (0)2 31 81 81 00
contact@artcurial-deauville.com

INTERNATIONAL

Directeur Europe :
Martin Guesnet, 20 31
Assistante :
Héloïse Hamon,
T. +33 (0)1 42 25 64 73

Allemagne
Miriam Krohne, directeur
Anja Bieg, assistante
Galeriestrasse 2 b
80539 Munich
T. +49 89 1891 3987

Autriche
Caroline Messensee, directeur
Carina Gross, assistante
Rudolfsplatz 3 - 1010 Wien
T. +43 1 535 04 57

Belgique
Vinciane de Traux, directeur
Aude de Vaucresson, spécialiste Post-War & Contemporain
Stéphanie-Victoire Haine, assistante
5, avenue Franklin Roosevelt
1050 Bruxelles
T. +32 2 644 98 44

Italie
Emilie Volka, directeur
Serena Zammattio, assistante
Palazzo Crespi,
Corso Venezia, 22 - 20121 Milano
T. +39 02 49 76 36 49

Monaco
Louise Gréther, directeur
Julie Moreau, assistante
Résidence Les Acanthes
6, avenue des Citronniers 98000 Monaco
T. +377 97 77 51 99

Chine

Jiayi Li, consultante
798 Art District, No 4 Jiuxianqiao Lu
Chaoyang District - Beijing 100015
T. +86 137 01 37 58 11
lijiaiyi7@gmail.com

Israël

Philippe Cohen, représentant
Chirly Attias, assistante
T. +33 (0)1 77 50 96 97
T. +33 (0)6 12 56 51 36
T. +972 54 982 53 48
pcohen@artcurial.com

ADMINISTRATION ET GESTION

Secrétaire général, directeur des affaires institutionnelles :
Axelle Givaudan, 20 25
Directeur administratif et financier :
Joséphine Dubois

Comptabilité et administration
Comptabilité des ventes :
Responsable: Marion Dauneau
Julie Court, Audrey Couturier,
Nathalie Higuieret, Marine Langard,
Thomas Slim-Rey

Comptabilité générale:
Responsable: Virginie Boisseau,
Marion Bégat, Samantha Kisonauth,
Sandra Margueritat, Mouna Sekour
T. +33 (0)1 42 99 20 71

Responsable administrative des ressources humaines:
Isabelle Chénais, 20 27
Assistante :
Crina Mois, 20 79

Logistique et gestion des stocks
Directeur: Éric Pourchot
Rony Aviron, Mehdi Bouchekout,
Clovis Cano, Denis Chevallier,
Lionel Lavergne, Joël Laviolette,
Vincent Mauriol, Lal Sellahannadi,
Louis Sévin

Transport et douane
Responsable : Robin Sanderson, 16 57
shipping@artcurial.com
Laure-Anne Truchot, 20 77
shippingdt@artcurial.com
Marine Renault, 17 01

Ordres d'achat, enchères par téléphone
Kristina Vrzssts, 20 51
Marguerite de Boisbrunet
Ludmilla Malinovsky
Alexia Yon
bids@artcurial.com

Marketing, Communication et Activités Culturelles
Directeur :
Carine Decroix, 16 52
Chef de projet marketing :
Lorraine Calemard, 20 87
Chef de projet marketing junior :
Béatrice Epezy, 16 23
Graphistes juniors :
Émilie Génovèse, 20 10
Tom Montier, 20 88
Abonnements catalogues :
Géraldine de Mortemart, 20 43

Relations Extérieures
Directeur :
Jean Baptiste Duquesne, 20 76
Assistante presse :
Anne-Laure Guérin, 20 86

DÉPARTEMENTS D'ART

Archéologie et Arts d'Orient

Spécialiste :
Mathilde Neuve-Église, 20 75

Artcurial Motorcars Automobiles de Collection

Directeur général :
Matthieu Lamoure
Directeur adjoint :
Pierre Novikoff
Spécialistes : Benjamin Arnaud
Antoine Mahé
Spécialiste junior :
Arnaud Faucon
Consultant : Frédéric Stoesser
Directeur des opérations
et de l'administration :
Iris Hummel, 20 56
Administrateurs :
Anne-Claire Mandine, 20 73
Sandra Fournet, 38 11

Automobilia Aéronautique, Marine

Directeur :
Matthieu Lamoure
Direction :
Sophie Peyrache, 20 41

Art d'Asie

Directeur :
Isabelle Bresset, 20 13
Expert :
Philippe Delalande
Spécialiste junior :
Shu Yu Chang, 20 32

Art Déco

Spécialistes :
Sabrina Dolla, 16 40
Cécile Tajan, 20 80
Experts : Cabinet d'expertise
Marcilhac

Bandes Dessinées

Expert : Eric Leroy
Spécialiste junior :
Saveria de Valence, 20 11

Bijoux

Directeur : Julie Valade
Spécialiste : Valérie Goyer
Experts: S.A.S. Déchaut-Stetten
Administrateur:
Claire Bertrand, 20 52
Lamia İçame, 20 52

Curiosités, Céramiques et Haute Époque

Contact :
Isabelle Boudot de La Motte, 20 12
Expert : Philippe Boucaud

Inventaires et Collections

Directeur : Stéphane Aubert
Chargé d'inventaires :
Vincent Heraud, 20 02
Administrateurs :
Pearl Metalia, 20 18
Béatrice Nicolle, 16 55
Consultants :
Jean Chevallier
Catherine Heim

Livres et Manuscrits

Spécialiste senior:
Guillaume Romaneix
Administrateur:
Lorena de La Torre, 16 58

Mobilier, Objets d'Art du XVIII^e et XIX^e s.

Directeur:
Isabelle Bresset
Céramiques, expert:
Cyrille Froissart
Orfèvrerie, experts:
S.A.S. Déchaut-Stetten,
Marie de Noblet
Spécialiste:
Filippo Passadore
Administrateur:
Charlotte Norton, 20 68

Montres

Directeur :
Marie Sanna-Legrand
Expert : Geoffroy Ader
Administrateur :
Justine Lamarre, 20 39

Orientalisme

Directeur : Olivier Berman, 20 67
Administrateur :
Hugo Brami, 16 15

Souvenirs Historiques et Armes Anciennes

Expert: Gaëtan Brunel
Administrateur:
Juliette Leroy, 20 16

Ventes Généralistes

Direction:
Isabelle Boudot de La Motte
Administrateurs:
Juliette Leroy, 20 16
Thaïs Thirouin, 20 70

Tableaux et Dessins Anciens et du XIX^e s.

Directeur : Matthieu Fournier
Dessins Anciens, experts :
Bruno et Patrick de Bayser
Spécialiste : Elisabeth Bastier
Administrateur :
Margaux Amiot, 20 07

Vins Fins et Spiritueux

Experts : Laurie Matheson
Luc Dabadie
Spécialiste junior :
Marie Calzada, 20 24
vins@artcurial.com

Hermès Vintage & Fashion Arts

Directeur : Pénélope Blanckaert
Administrateurs :
Alice Léger, 16 59
Clara Vivien
T. +33 1 58 56 38 12

Direction des départements du XX^e s.

Vice-président :
Fabien Naudan
Assistante :
Alma Barthélemy, 20 48

Client & Business Développement des départements du XX^e siècle

Salomé Pirson, 20 34

Design

Directeur : Emmanuel Berard
Catalogueur Design :
Claire Gallois, 16 24
Consultant Design Italien:
Justine Despretz, 16 24
Consultant Design Scandinave:
Aldric Speer
Administrateur Design
Scandinave:
Capucine Tamboise, 16 21

Estampes, Livres Illustrés et Multiples

Spécialiste junior :
Pierre-Alain Weydert, 16 54

Photographie

Administrateur:
Capucine Tamboise, 16 21

Urban Art Limited Edition

Spécialiste senior :
Arnaud Oliveux
Catalogueur :
Karine Castagna, 20 28

Impressionniste & Moderne

Directeur Art Impressionniste
& Moderne : Bruno Jaubert
École de Paris, 1905-1939:
Expert : Nadine Nieszawer
Recherche et certificat:
Jessica Cavallero
Historienne de l'art:
Marie-Caroline Sainsaulieu
Catalogueur : Florent Wanecq
Administrateur :
Élodie Landais, 20 84

Post-War & Contemporain

Responsable :
Hugues Sébilleau
Recherche et certificat:
Jessica Cavallero
Catalogueur :
Sophie Cariguel
Administrateur :
Vanessa Favre, 16 13

COMMISSAIRES-PRISEURS HABILITÉS

Francis Briest, François Tajan,
Hervé Poulain, Isabelle Boudot
de La Motte, Isabelle Bresset,
Stéphane Aubert, Arnaud Oliveux,
Matthieu Fournier,
Thaïs Thirouin

VENTES PRIVÉES

Contact : Anne de Turenne, 20 33

Tous les emails
des collaborateurs
d'Artcurial s'écrivent comme
suit : initiale du prénom
et nom @artcurial.com, par
exemple : iboudotdelamotte@
artcurial.com

Les numéros de téléphone
des collaborateurs d'Artcurial
se composent comme suit :
+33 1 42 99 xx xx

Affilié
À International
Auctioneers

International
Auctioneers

V-188

ORDRE D'ACHAT ABSENTEE BID FORM

Limited Edition

Vente n°3876

Lundi 19 novembre 2018 - 19h

Paris - 7, rond-point des Champs-Élysées

Ordre d'achat / Absentee bid

Ligne téléphonique / Telephone

Pour les lots dont l'estimation est supérieure à 500 euros
For lots estimated from € 500 onwards

Téléphone / Phone :

Code banque
BIC or swift

Numéro de compte / IBAN :

Clef RIB :

Code guichet :

Nom de la Banque / Name of the Bank : _____

Adresse / POST Address: _____

Gestionnaire du compte / Account manager : _____

Nom / Name : _____

Prénom / First Name : _____

Société / Compagny : _____

Adresse / Address : _____

Téléphone / Phone : _____

Fax : _____

Email : _____

Merci de bien vouloir joindre à ce formulaire une copie de votre pièce d'identité (passeport ou carte nationale d'identité) si vous enchérissez pour le compte d'une société, merci de joindre un extrait KBIS de moins de 3 mois.

Could you please provide a copy of your id or passport if you bid on behalf of a company, could you please provide a power of attorney.

Après avoir pris connaissance des conditions de vente décrites dans le catalogue, je déclare les accepter et vous prie d'acquiescer pour mon compte personnel aux limites indiquées en euros, les lots que j'ai désignés ci-dessous. (les limites ne comprenant pas les frais légaux).

I have read the conditions of sale and the guide to buyers printed in this catalogue and agree to abide by them. I grant your permission to purchase on my behalf the following items within the limits indicated in euros. (These limits do not include buyer's premium and taxes).

| Lot | Description du lot / Lot description | Limite en euros / Max. euros price |
|-----|--------------------------------------|------------------------------------|
| N° | | € |
| N° | | € |
| N° | | € |
| N° | | € |
| N° | | € |
| N° | | € |
| N° | | € |
| N° | | € |
| N° | | € |
| N° | | € |
| N° | | € |
| N° | | € |
| N° | | € |
| N° | | € |
| N° | | € |
| N° | | € |

Les demandes d'enchères téléphoniques doivent impérativement nous parvenir au moins 24 heures avant la vente. Ce service est offert pour les lots dont l'estimation basse est supérieure à 500 €.

To allow time for processing, absentee bids should be received at least 24 hours before the sale begins. This service is offered for the lots with a low estimate above 500€.

Les ordres d'achat doivent impérativement nous parvenir au moins 24 heures avant la vente.

To allow time for processing, absentee bids should be received at least 24 hours before the sale begins.

À renvoyer / Please mail to :

Artcurial SAS
7 Rond-Point des Champs-Élysées - 75008 Paris
Fax: +33 (0)1 42 99 20 60
bids@artcurial.com

Date et signature obligatoire / Required dated signature

ARTCURIAL



lot n°17, Pierre Soulages, *Eau-forte XX*, 1972
(détail) p.16

LIMITED EDITION

Lundi 19 novembre 2018 - 19h
artcurial.com



ARTCURIAL